

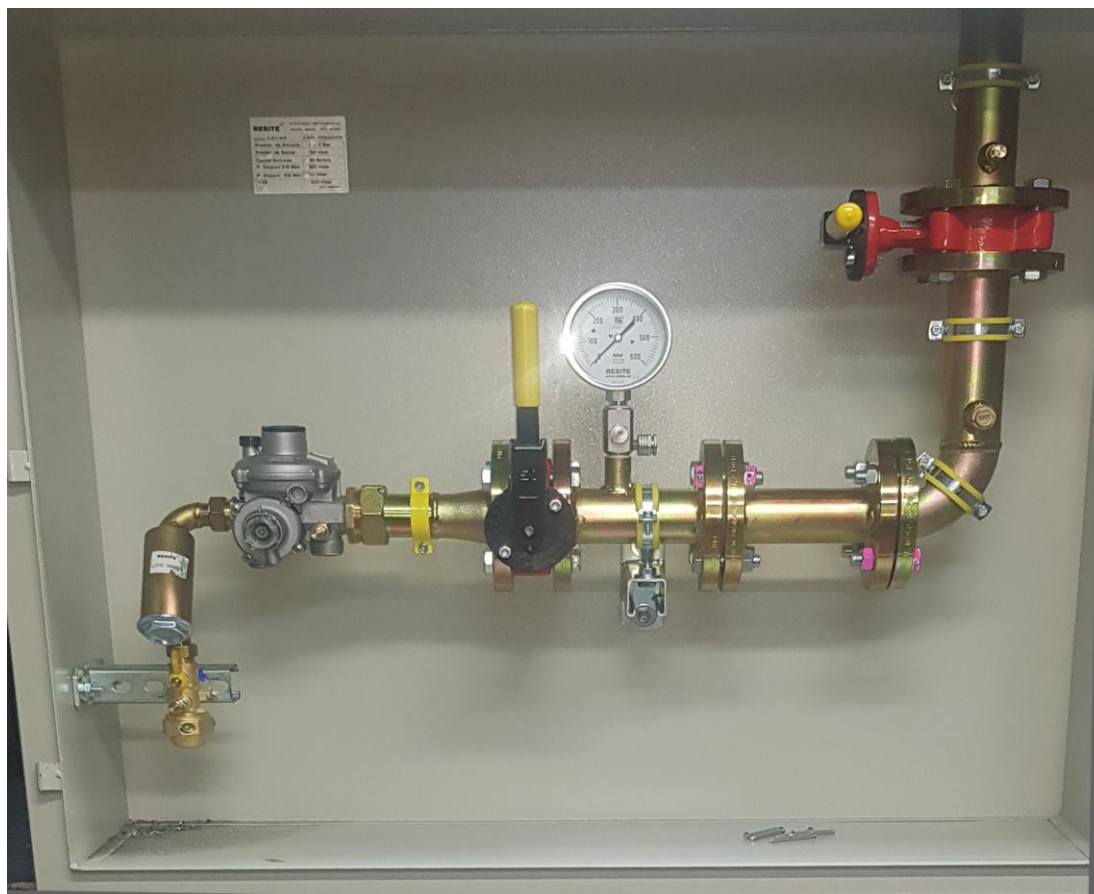
GAS NATURAL DOMESTICO

ARMARIOS DE REGULACIÓN ≤ 5 bar FIG.1

ARMARIO A-G40P: Contador G-40 PISTONES

CARACTERISTICAS TÉCNICAS

* Presión de entrada:	1-5 bar
* Presión de Salida:	21,100,150,300,400 mbar
* Caudal Nominal:	hasta 65 Nm ³ /h
* VIS máx.:	70,250,300,450,600 mbar
* VAS:	45,200,250 ,350,500 mbar
* Regulador:	MESURA
* VIS MIN:	10,50,75 mbar
* Filtro	Cartucho filtrante 50 μ Ø32 X 50 mm
* Armario	Chapa de 1,5mm alto 900 x ancho 1100 x fondo 400
* Conexión de entrada:	Válvula monobloc para PE20/PE32/acero 1".
* Conexión de salida:	Válvula Mariposa Ø 2" con Tuberia acero Din2440 Ø 2"
* Contador	G-40 (NO INCLUIDO)
* Contratación:	Válvula de Tres vías
* Manometro:	Ø100 Cl.1,6 0-100 mbar o CL.1
* Contador	G-40 (NO INCLUIDO)
* Puente de contador:	PARA G-40 (INCLUIDO)
* Tomas:	Toma Presión Salida (Peterson o Débil Calibre)
	Documentación (Acta de pruebas,etc)



RESITE *gas*

TEL. 916418495
FAX. 916448498
INFO@RESITE.ES

G/ NAVALES, 51
POL.IND.URTINSA I
ALGORGÓN - 28923
MADRID

16/06/2020
G40-PISTONES