

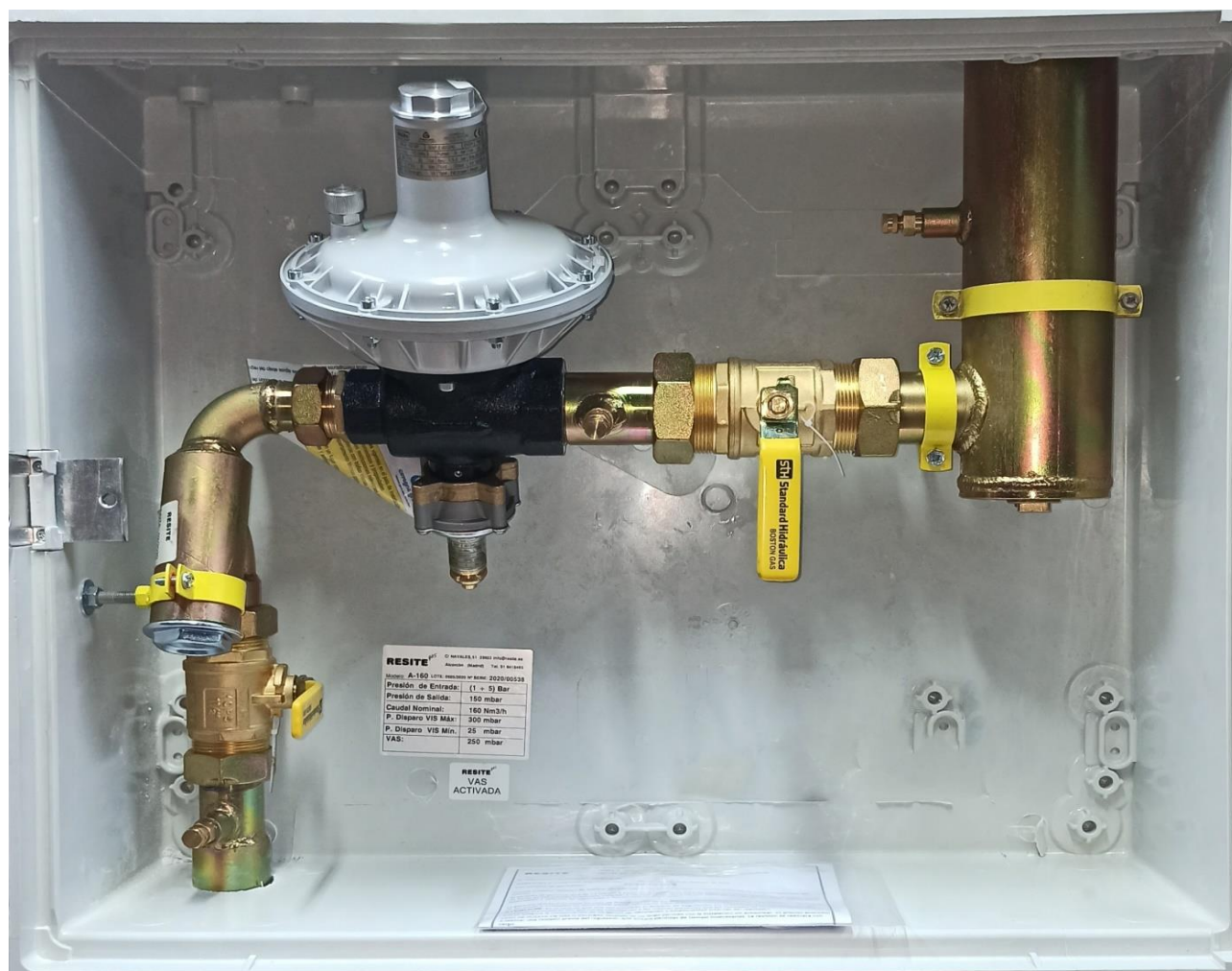
# GAS NATURAL DOMESTICO

ARMARIOS DE REGULACIÓN ≤ 5 bar

## ARMARIO A-160: Caudal 160 m3/h

### CARACTERISTICAS TÉCNICAS

* Presión de entrada:	1-5 bar
* Presión de Salida:	22,55,100,150,300
* Caudal Nominal:	160 Nm3/h
* VIS máx.:	70,125,250,300,400 mbar
* VAS:	45,80,200,250,350 mbar
* Regulador:	MESURA IPR 150
* VIS MIN:	10-15 mbar para PS: 21 mbar
* Filtro	Cartucho filtrante 5 μ
* Armario	Poliéster alto 595 x ancho 695x fondo 232
* Conexión de entrada:	Tubo de acero acero DIN 2440 11/2"
* Conexión de salida:	Válvula de Bola Ø2" con Tubo de acero acero DIN 2440 3"
	Documentación (Acta de pruebas,etc)



**RESITE** *gas*

TEL. 916418495  
INFO@RESITE.ES

G/ NAVALES, 51  
POL.IND.URTINSA I  
ALCORCÓN - 28923  
MADRID

10/06/2020  
A-160 MPB