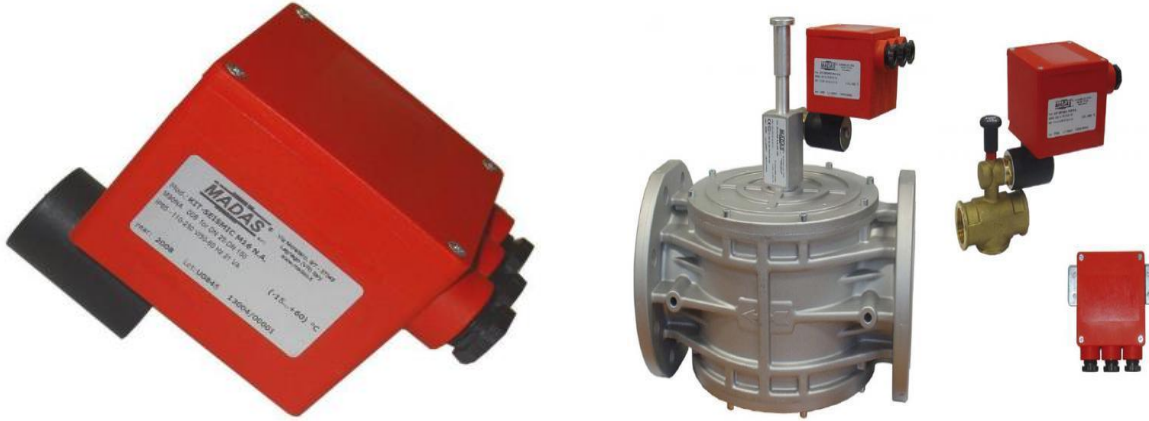


DETECCIÓN DE GAS

SENSOR SISMICO PARA ELECTROVÁLVULAS

CODIGO	DESCRPCIÓN	P.V.R
EVSS0000M90	SENSOR SISMICO M-90 PARA ELECTROVALVULA 12 VDC, 24VDC,230V/50-60 HZ	460,92 €



Puede ser instalado directamente en la electrovalvula o fijarse al suelo,pared,etc

DATOS TÉCNICOS

- Tensión de alimentación:
12 Vdc, 12 V/50 Hz, 24 Vdc, 24 V/50 Hz, 110 V/50 Hz, 230 V/50-60 Hz
- Temperatura ambiente: -20°C a + 60°C
- Instalación en cualquier posición