

# GAS NATURAL DOMESTICO

ARMARIOS DE REGULACIÓN ≤ 5 bar

## ARMARIO A-25: Caudal 25 m3/h

### CARACTERISTICAS TÉCNICAS

* Presión de entrada:	1-5 bar
* Presión de Salida:	21,100,150,300,400 mbar
* Caudal Nominal:	25 Nm3/h
* VIS máx.:	70,250,300,450,600 mbar
* VAS:	45,200,250 ,350,500 mbar
* Regulador:	MADAS
* VIS MIN:	10,20,50,75 mbar
* Filtro	Cartucho filtrante 50 μ
* Armario	Poliéster alto 485 x ancho 350x fondo 195
* Conexión de entrada:	Válvula monobloc para PE20/PE32/acero 1".
* Conexión de salida:	Tuerca loca Ø 11/2"
	Documentación (Acta de pruebas,etc)



CODIGO	DESCRIPCION	PVR
<b>AR0032025055</b>	<b>ARMARIO REGULACIÓN A-25 MPB 55 mbar CON MÁXIMA PE-32</b>	<b>346,27 €</b>
AR0032025056	ARMARIO REGULACION A-25 MPB 55 mbar CON MÁXIMA Y MÍNIMA PE-32	346,27 €
AR0032025022	ARMARIO REGULACION A-25 MPB 22 mbar CON MÁXIMA Y MÍNIMA PE-32	346,27 €
AR0020025055	ARMARIO REGULACION A-25 MPB 55 mbar CON MÁXIMA PE-20	346,27 €
AR0020025056	ARMARIO REGULACION A-25 MPB 55 mbar CON MÁXIMA Y MÍNIMA PE-20	346,27 €
AR0020025022	ARMARIO REGULACION A-25 MPB 22 mbar CON MÁXIMA Y MÍNIMA PE-20	346,27 €
AR0032025100	ARMARIO REGULACION A-25 MPB 100 mbar CON MÁXIMA Y MÍNIMA PE-32	346,27 €
AR0032025150	ARMARIO REGULACION A-25 MPB 150 mbar CON MÁXIMA Y MÍNIMA PE-32	346,27 €
ARRE32125400	ARMARIO REGULACION A-25 MPB 400 mbar CON MÁXIMA Y MÍNIMA PE-32	434,64 €

**RESITE** *GAS*

TEL. 916418495  
FAX. 916448498  
INFO@RESITE.ES

G/ NAVALES, 51  
POL.IND.URTINSA I  
ALGORCÓN - 28923  
MADRID

**03/01/2019**

Página: **18**

Familia: **GND**

Validez mes en curso

# GAS NATURAL DOMESTICO

ARMARIOS DE REGULACIÓN ≤ 5 bar

## ARMARIO A-50: Caudal 50 m3/h

### CARACTERISTICAS TÉCNICAS

* Presión de entrada:	1-5 bar
* Presión de Salida:	21,100,150,300,400 mbar
* Caudal Nominal:	50 Nm3/h
* VIS máx.:	70,250,300,450,600 mbar
* VAS:	45,200,250 ,350,500 mbar
* Regulador:	MADAS
* VIS MIN:	10,20,50,75 mbar
* Filtro	Cartucho filtrante 50 μ
* Armario	Poliéster alto 485 x ancho 350x fondo 195
* Conexión de entrada:	Válvula monobloc para PE20/PE32/acero 1".
* Conexión de salida:	Tuerca loca Ø 2"
	Documentación (Acta de pruebas,etc)



CODIGO	DESCRIPCION	PVR
<b>AR0032050055</b>	<b>ARMARIO REGULACIÓN A-50 MPB 55 mbar CON MÁXIMA PE-32</b>	<b>434,64 €</b>
AR0032050056	ARMARIO REGULACION A-50 MPB 55 mbar CON MÁXIMA Y MÍNIMA PE-32	434,64 €
AR0032050022	ARMARIO REGULACION A-50 MPB 22 mbar CON MÁXIMA Y MÍNIMA PE-32	434,64 €
AR0032050100	ARMARIO REGULACION A-50 MPB 100 mbar CON MÁXIMA Y MÍNIMA PE-32	434,64 €
AR0032050150	ARMARIO REGULACION A-50 MPB 150 mbar CON MÁXIMA Y MÍNIMA PE-32	434,64 €
ARRE32150400	ARMARIO REGULACION A-50 MPB 400 mbar CON MÁXIMA Y MÍNIMA PE-32	476,34 €

**RESITE** *gas*

TEL. 916418495  
FAX. 916448498  
INFO@RESITE.ES

C/ NAVALES, 51  
POL.IND.URTINSA I  
ALCORCÓN - 28923  
MADRID

**03/01/2019**

Página: **19**

Familia: **GND**

Validez mes en curso

# GAS NATURAL DOMESTICO

ARMARIOS DE REGULACIÓN ≤ 5 bar

## ARMARIO A-75: Caudal 75 m3/h

### CARACTERÍSTICAS TÉCNICAS

* Presión de entrada:	1-5 bar
* Presión de Salida:	21,100,150,300,400 mbar
* Caudal Nominal:	75 Nm3/h
* VIS máx.:	70,250,300,450,600 mbar
* VAS:	45,200,250 ,350,500 mbar
* Regulador:	MADAS
* VIS MIN:	10,20,50,75 mbar
* Filtro	Cartucho filtrante 50 μ
* Armario	Poliéster alto 515 x ancho 535x fondo 232 / Ps 400 Mbar: alto 485 x ancho 350x fondo 195
* Conexión de entrada:	Válvula monobloc para PE32/acero 1".
* Conexión de salida:	Tuerca loca Ø 21/2"
	Documentación (Acta de pruebas,etc)



CODIGO	DESCRIPCION	PVR
<b>AR0032075055</b>	<b>ARMARIO REGULACIÓN A-75 MPB 55 mbar CON MÁXIMA PE-32</b>	<b>686,04 €</b>
AR0032075056	ARMARIO REGULACION A-75 MPB 55 mbar CON MÁXIMA Y MÍNIMA PE-32	686,04 €
AR0032075022	ARMARIO REGULACION A-75 MPB 22 mbar CON MÁXIMA Y MÍNIMA PE-32	685,32 €
AR0032075100	ARMARIO REGULACION A-75 MPB 100 mbar CON MÁXIMA Y MÍNIMA PE-32	684,60 €
AR0032075150	ARMARIO REGULACION A-75 MPB 150 mbar CON MÁXIMA Y MÍNIMA PE-32	683,88 €

**RESITE** *gas*

TEL. 916418495  
FAX. 916448498  
INFO@RESITE.ES

C/ NAVALES, 51  
POL.IND.URTINSA I  
ALCORCÓN - 28923  
MADRID

03/01/2019

Página: 20

Familia: GND

Validez mes en curso

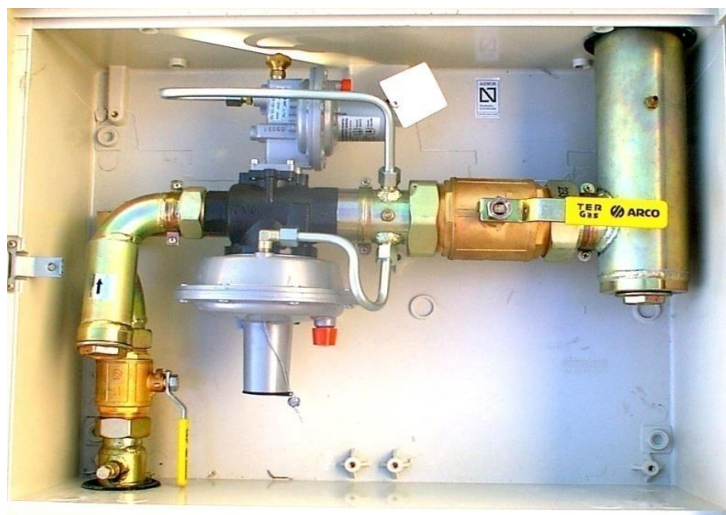
# GAS NATURAL DOMESTICO

ARMARIOS DE REGULACIÓN ≤ 5 bar

## ARMARIO A-100: Caudal 100 m3/h

### CARACTERISTICAS TÉCNICAS

* Presión de entrada:	1-5 bar
* Presión de Salida:	22,55,100,150,200
* Caudal Nominal:	100 Nm3/h
* VIS máx.:	70,125,250,300 mbar
* VAS:	45,80,200,250 mbar
* Regulador:	Fiorentini DIVAL-512 BP o MP
* VIS MIN:	10,20,50,75,100 mbar
* Filtro	Cartucho filtrante 5 μ
* Armario	Poliéster alto 595 x ancho 695x fondo 232
* Conexión de entrada:	Tubo de acero acero DIN 2440 Ø 1 1/2"
* Conexión de salida:	Tubo de acero acero DIN 2440 Ø3"
	Documentación (Acta de pruebas,etc)



CODIGO	DESCRIPCION	PVR
<b>AR0032100055</b>	<b>ARMARIO REGULACIÓN A-100 MPB 55 mbar CON MÁXIMA</b>	<b>1.475,93 €</b>
AR0032100055	ARMARIO REGULACION A-100 MPB 55 mbar CON MÁXIMA y VAS	1.475,93 €
AR0032100056	ARMARIO REGULACION A-100 MPB 55 mbar CON MÁXIMA y MINIMA	
AR0032100022	ARMARIO REGULACION A-100 MPB 22 mbar CON MÁXIMA Y MÍNIMA	1.475,93 €
AR0032100100	ARMARIO REGULACION A-100 MPB 100 mbar CON MÁXIMA ,MÍNIMA Y VAS	1.475,93 €
AR0032100150	ARMARIO REGULACION A-100 MPB 150 mbar CON MÁXIMA , MÍNIMA Y VAS	1.475,93 €
AR0032100200	ARMARIO REGULACION A-100 MPB 200 mbar CON MÁXIMA, MÍNIMA Y VAS	1.475,93 €

**RESITE** *gas*

TEL. 916418495  
FAX. 916448498  
INFO@RESITE.ES

C/ NAVALES, 51  
POL.IND.URTINSA I  
ALGORCÓN - 28923  
MADRID

03/01/2019

Página: 21

Familia: GND

Validez mes en curso

# GAS NATURAL DOMESTICO

ARMARIOS DE REGULACIÓN ≤ 5 bar

## ARMARIO A-160: Caudal 160 m3/h

### CARACTERÍSTICAS TÉCNICAS

* Presión de entrada:	1-5 bar
* Presión de Salida:	21,100,150,300,400 mbar
* Caudal Nominal:	160 Nm3/h
* VIS máx.:	70,250,300,450,600 mbar
* VAS:	45,200,250 ,350,500 mbar
* Regulador:	MADAS RG/2MBZ 11/2"
* VIS MIN:	10,20,50,75 mbar
* Filtro	Cartucho filtrante 50 μ
* Armario	Poliéster alto 595 x ancho 695x fondo 232
* Conexión de entrada:	Tubo de acero acero DIN 2440 11/2"
* Conexión de salida:	Válvula de Bola Ø2" con Tubo de acero acero DIN 2440 3"
	Documentación (Acta de pruebas,etc)



CODIGO	DESCRIPCION	PVR
AR0040160001	ARMARIO REGULACIÓN A-160 MPB 21mbar CON MÁXIMA Y MÍNIMA	1.249,82 €
AR0040160055	ARMARIO REGULACIÓN A-160 MPB 55mbar CON MÁXIMA Y MÍNIMA	1.249,82 €
AR0040160100	ARMARIO REGULACIÓN A-160 MPB 100mbar CON MÁXIMA Y MÍNIMA	1.249,82 €
AR0040160150	ARMARIO REGULACIÓN A-160 MPB 150mbar CON MÁXIMA Y MÍNIMA	1.310,00 €
AR0040160300	ARMARIO REGULACIÓN A-160 MPB 300mbar CON MÁXIMA Y MÍNIMA	1.310,00 €
ARCO40160001	CONJUNTO DE REGULACIÓN A-160	1.044,87 €

**RESITE** *gas*

TEL. 916418495  
FAX. 916448498  
INFO@RESITE.ES

G/ NAVALES, 51  
POL. IND. URTINSA I  
ALCORCÓN - 28923  
MADRID

03/01/2019

Pagina: 22

Familia: GND

Validez mes en curso

# GAS NATURAL DOMESTICO

ARMARIOS DE REGULACIÓN ≤ 5 bar

## ARMARIO A-200: Caudal 200 Nm3/h

### CARACTERISTICAS TÉCNICAS

* Presión de entrada:	1-5 bar
* Presión de Salida:	21,100,150,300,400 mbar
* Caudal Nominal:	200 Nm3/h
* VIS máx.:	70,250,300,450 mbar
* VAS:	45,80,200,250,350 mbar
* Regulador:	MADAS RG/2MBZ 2"
* VIS MIN:	10,20,50,75 mbar
* Filtro	Cartucho filtrante 50 μ
* Armario	Poliéster alto 1040 x ancho 750x fondo 300
* Conexión de entrada:	Tubo de acero acero DIN 2440 11/2"
* Conexión de salida:	Válvula de Mariposa Ø3" con Tubo de acero acero DIN 2440 3"
	Documentación (Acta de pruebas,etc)



CODIGO	DESCRIPCION	PVR
AR0050200150	ARMARIO REGULACIÓN A-200 ≤ 150 mbar	1.872,06 €
AR0050200300	ARMARIO REGULACIÓN A-200 300 mbar	1.971,52 €

**RESITE** *GAS*

TEL. 916418495  
FAX. 916448498  
INFO@RESITE.ES

G/ NAVALES,51  
POL.IND.URTINSA I  
ALCORCÓN - 28923  
MADRID

03/01/2019

Pagina: 23  
Familia: GND

Validez mes en curso

# GAS NATURAL DOMESTICO

ARMARIOS DE REGULACIÓN ≤ 5 bar

## ARQUETA EMPOTRABLE A-25 / A-50

### CARACTERISTICAS TÉCNICAS

* Presión de entrada:	1-5 bar
* Presión de Salida:	<b>55 MBAR / 100 MBAR</b>
* Caudal Nominal:	25 Y 50 Nm3/h
* VIS máx.:	125 MBAR / 250 MBAR
* VAS:	80 MBAR / 200 MBAR
* Regulador:	FIorentINI FE25/FE50
* VIS MIN:	N/A
* Filtro	Cartucho filtrante 50 µ
* Armario	Arqueta Empotrable largo 521 x ancho 332 x fondo 249
* Conexión de entrada:	Polietileno Ø 32mm 100 mm
* Conexión de salida:	Polietileno Ø 40mm 100 mm

Documentación (Acta de pruebas,etc)



CODIGO	DESCRIPCIÓN	PVR
AREN32025055	ARQUETA ENTERRABLE A-25 PS: 55 mbar	<b>713,15 €</b>
AREN32025100	ARQUETA ENTERRABLE A-25 PS : 100 mbar	<b>713,15 €</b>
AREN32050055	ARQUETA ENTERRABLE A-50 PS: 55 mbar	<b>741,75 €</b>
AREN32050100	ARQUETA ENTERRABLE A-50 PS : 100 mbar	<b>741,75 €</b>

**RESITE** *gas*

TEL. 916418495  
FAX. 916448498  
INFO@RESITE.ES

C/ NAVALES, 51  
POL.IND.URTINSA I  
ALCORCÓN - 28923  
MADRID

**03/01/2019**

Página: **24**  
Familia: **GND**  
Validez mes en curso

## GAS NATURAL DOMESTICO

ARMARIOS DE REGULACIÓN ≤ 5 bar

# ARMARIO A-75 Caudal 75nM3/h( Conversiones de GLP a G.N)

### CARACTERISTICAS TÉCNICAS

* Presión de entrada:	2,5-5 bar
* Presión de Salida:	<b>400 mbar</b>
* Caudal Nominal:	75 Nm3/h
* VIS máx.:	500 mbar
* VAS:	350
* Regulador:	MADAS FRG 1"
* VIS MIN:	N/A
* Filtro	Cartucho filtrante 50 µ
* Armario	Arqueta Empotrable largo 521 x ancho 332 x fondo 249
* Conexión de entrada:	Polietileno Ø 32mm 100 mm
* Conexión de salida:	Polietileno Ø 40mm 100 mm
	Documentación (Acta de pruebas,etc)



CODIGO	DESCRIPCIÓN	PVR
AREN22100400	ARMARIO REGULACIÓN A-75 Ps: 400 mbar	<b>1.262,50 €</b>

**RESITE** *GAS*

TEL. 916418495  
FAX. 916448498  
INFO@RESITE.ES

G/ NAVALES, 51  
POL.IND.URTINSA I  
ALCORCÓN - 28923  
MADRID

03/01/2019

Pagina: **25**  
Familia: **GND**  
Validez mes en curso



# GAS NATURAL DOMESTICO

ARMARIOS DE REGULACIÓN ≤ 5 bar

## ARMARIO A-25/A-50 Caudal 25/50nM3/h( Conversiones de GLP a G.N)

### CARACTERISTICAS TÉCNICAS

* Presión de entrada:	2,5-5 bar
* Presión de Salida:	<b>400 mbar</b>
* Caudal Nominal:	25/50 Nm3/h
* VIS máx.:	500 mbar
* VAS:	350 mbar
* Regulador:	MADAS FRG 1"
* VIS MIN:	N/A
* Filtro	Cartucho filtrante 50 μ
* Armario	Poliéster alto 485 x ancho 350x fondo 195
* Conexión de entrada:	PE 32
* Conexión de salida:	Acero 11/4 o Tuerca loca 11/2"

Documentación (Acta de pruebas,etc)



CODIGO	DESCRIPCIÓN	PVR
ARRE32125400	ARMARIO REGULACIÓN A-25 Ps: 400 mbar	416,00 €
ARRE32150400	ARMARIO REGULACIÓN A-50 Ps: 400 mbar	494,00 €

# GAS NATURAL DOMESTICO

ARMARIOS DE REGULACIÓN ≤ 5 bar

## ARMARIO A-50 Caudal 50nM3/h( Conversiones de GLP a G.N)

### CARACTERISTICAS TÉCNICAS

* Presión de entrada:	2,5-5 bar
* Presión de Salida:	<b>1,7 bar</b>
* Caudal Nominal:	75 Nm3/h
* VIS máx.:	3 bar
* VAS:	2,5 bar
* Regulador:	MADAS FRG 1"
* VIS MIN:	N/A
* Filtro	Cartucho filtrante 50 µ
* Armario	Poliéster alto 485 x ancho 350x fondo 195
* Conexión de entrada:	Tubo de acero acero DIN 2440 Ø 1".
* Conexión de salida:	Tuerca Loca 1 1/2" o Tubo de Acero DIN 2440 Ø 1"

Documentación (Acta de pruebas,etc)



CODIGO	DESCRIPCIÓN	PVR
ARRE32050170	ARMARIO REGULACIÓN A-50 Ps: 1,7 bar	<b>725,00 €</b>

**RESITE** *GAS*

TEL. 916418495  
FAX. 916448498  
INFO@RESITE.ES

G/ NAVALES, 51  
POL.IND.URTINSA I  
ALCORCÓN - 28923  
MADRID

**03/01/2019**

Página: **27**  
Familia: **GND**  
Validez mes en curso

## GAS NATURAL DOMESTICO

ARMARIOS DE REGULACIÓN ≤ 5 bar

# ARQUETA A-100 Caudal 100nM3/h( Conversiones de GLP a G.N)

### CARACTERISTICAS TÉCNICAS

* Presión de entrada:	2,5-5 bar
* Presión de Salida:	<b>1,7 bar +- 10%</b>
* Sobre presión de Cierre:	<b>1,7 bar + 25%</b>
* Caudal Nominal:	100 Nm3/h ( ver Tabla)
* VIS máx.:	3 bar +- 10%
* VAS:	2,4 bar +- 10%
* Regulador:	MADAS FRG 1"
* VIS MIN:	N/A
* Filtro	Cartucho filtrante 50 µ
* Armario	Arqueta Empotrable largo 521 x ancho 332 x fondo 249
* Conexión de entrada:	Polietileno Ø 32mm 100 mm
* Conexión de salida:	Polietileno Ø 40mm 100 mm
	Documentación (Acta de pruebas,etc)



CODIGO	DESCRIPCIÓN	PVR
AREN22102000	ARMARIO REGULACIÓN A-100 Ps: 1,7 bar	<b>1.262,50 €</b>

# GAS NATURAL DOMESTICO

ARMARIOS DE REGULACIÓN ≤ 5 bar

## ARMARIO A-100 Caudal 100 m<sup>3</sup>/h (Conversiones de GLP a G.N)

### CARACTERISTICAS TÉCNICAS

* Presión de entrada:	2,5-5 bar
* Presión de Salida:	<b>1,7 bar +- 10%</b>
* Sobre presión de Cierre:	<b>1,7 bar + 25%</b>
* Caudal Nominal:	100 Nm <sup>3</sup> /h ( ver Tabla)
* VIS máx.:	3 bar +- 10%
* VAS:	2,4 bar +- 10%
* Regulador:	MADAS FRG 1"
* VIS MIN:	N/A
* Filtro	Cartucho filtrante 5 μ
* Armario	Poliéster alto 515 x ancho 535x fondo 232
* Conexión de entrada:	Tubo de acero acero DIN 2440 Ø 1".
* Conexión de salida:	Tubo de Acero DIN 2440 Ø 1"
	Documentación (Acta de pruebas,etc)



CODIGO	DESCRIPCION	PVR
ARRE32100170	ARMARIO REGULACIÓN A-100 Ps: 1,7 bar	<b>743,00 €</b>
		<b>#N/A</b>

### Tabla de Caudales

P1 : entrada (bar)	Presión de salida ( bar)+- 10%	Caudal Nm <sup>3</sup> /h
1,5	1 bar	100
2	1 bar	160
2,5	1 bar	190
2,5	2 bar	160
3	1 bar	220
3	2 bar	240

**RESITE** *GAS*

TEL. 916418495  
FAX. 916448498  
INFO@RESITE.ES

G/ NAVALES,51  
POL.IND.URTINSA I  
ALGORCÓN - 28923  
MADRID

**03/01/2019**

Pagina: **29**  
Familia: **GND**  
Validez mes en curso

# GAS NATURAL DOMESTICO

ARMARIOS DE REGULACIÓN ≤ 5 bar

## ARMARIO VERTICAL CAUDAL 25 Y 50nM3/h

### CARACTERISTICAS TÉCNICAS

* Presión de entrada:	1-5 bar
* Presión de Salida:	<b>55 mbar / 150 mbar</b>
* Caudal Nominal:	25 y 50 m3/h
* VIS máx.:	125 mbar/ 300 mbar +- 10%
* VAS:	80 / 250 mbar +- 10%
* Regulador:	MADAS FRG 1"
* VIS MIN:	N/A
* Filtro	Cartucho filtrante 50 µ
* Armario	Alto 630 x ancho 270 x fondo 210
* Conexión de entrada:	MONOBLOCK Ø 32
* Conexión de salida:	1"
	Documentación (Acta de pruebas,etc)



CODIGO	DESCRIPCIÓN	PVR
ARBI32025055	ARMARIO REGULACIÓN A-25 PS: 55	<b>390,00 €</b>
ARBI32025150	ARMARIO REGULACIÓN A-25 PS: 150	<b>401,00 €</b>
ARBI32050055	ARMARIO REGULACIÓN A-50 PS: 55	<b>476,34 €</b>
ARBI32050150	ARMARIO REGULACIÓN A-50 PS: 150	<b>486,50 €</b>

**RESITE** *GAS*

TEL. 916418495  
FAX. 916448498  
INFO@RESITE.ES

C/ NAVALES, 51  
POL. IND. URTINSA I  
ALCORCÓN - 28923  
MADRID

03/01/2019

Página: **30**  
Familia: **GND**  
Validez mes en curso

# GAS NATURAL DOMESTICO

ARMARIOS DE REGULACIÓN ≤ 5 bar

## ARMARIO A-500 Caudal 500 m<sup>3</sup>/h( Conversiones de GLP a G.N)

### CARACTERISTICAS TÉCNICAS

* Presión de entrada:	2,5-5 bar
* Presión de Salida:	<b>1,7 bar +- 10%</b>
* Sobre presión de Cierre:	<b>1,7 bar + 25%</b>
* Caudal Nominal:	400 Nm <sup>3</sup> /h ( ver Tabla)
* VIS máx.:	3 bar +- 10%
* VAS:	2,4 bar +- 10%
* Regulador:	MADAS FRG 11/2"
* VIS MIN:	N/A
* Filtro	Cartucho filtrante 5 μ
* Armario	Poliéster alto 515 x ancho 535x fondo 232
* Conexión de entrada:	Tubo de acero acero DIN 2440 Ø 2".
* Conexión de salida:	Tubo de Acero DIN 2440 Ø 2"
	Documentación (Acta de pruebas,etc)



CODIGO	DESCRIPCION	PVR
ARRE42102000	ARMARIO REGULACIÓN A-500 Ps: 1,7 bar	<b>1.725,00 €</b>

P1 : entrada (bar)	Presión de salida ( bar)+- 10%	Caudal Nm <sup>3</sup> /h
1,5	1 bar	372
2	1 bar	632
2	1,5 bar	452
2,5	2 bar	558
3	1 bar	915
3	2 bar	744

**RESITE** *gas*

TEL. 916418495  
FAX. 916448498  
INFO@RESITE.ES

G/ NAVALES, 51  
POL.IND.URTINSA I  
ALCORCÓN - 28923  
MADRID

03/01/2019

Pagina: **31**  
Familia: **GND**

Validez mes en curso

# GAS NATURAL DOMESTICO

ARMARIOS DE REGULACIÓN ≤ 5 bar

## ARMARIO A-300: Caudal 300 m3/h

### CARACTERISTICAS TÉCNICAS

* Presión de entrada:	1-5 bar
* Presión de Salida:	21,100,150,300,400 mbar
* Caudal Nominal:	300 Nm3/h
* VIS máx.:	70,250,300,450 mbar
* VAS:	45,80,200,250,350 mbar
* Regulador:	MADAS RG/2MBZ 2"
* VIS MIN:	10,20,50,75 mbar
* Filtro	Cartucho filtrante 5 μ
* Armario	Poliéster alto 1040 x ancho 750x fondo 300
* Conexión de entrada:	Tubo de acero acero DIN 2440 Ø 2".
* Conexión de salida:	Válvula de Mariposa Ø3" con Tubo de acero acero DIN 2440 3"
	Documentación (Acta de pruebas,etc)



CODIGO	DESCRIPCION	PVR
AR0050300150	ARMARIO REGULACIÓN A-300 ≤ 150 mbar	1.930,57 €
AR0050300300	ARMARIO REGULACIÓN A-300 300 mbar	2.027,63 €

**RESITE** *gas*

TEL. 916418495  
FAX. 916448498  
INFO@RESITE.ES

C/ NAVALES,51  
POL.IND.URTINSA I  
ALCORCÓN - 28923  
MADRID

03/01/2019

Página: 32  
Familia: GND

Validez mes en curso