

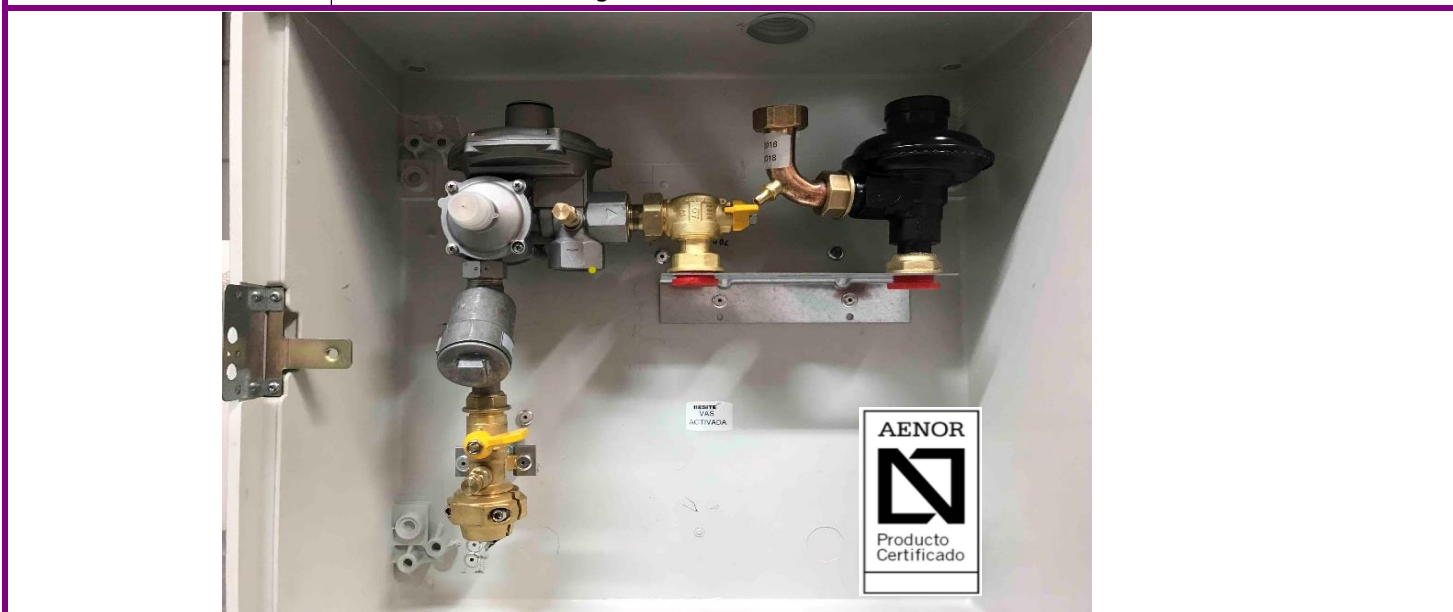
# GAS NATURAL DOMESTICO

ARMARIOS DE REGULACIÓN ≤ 5 bar

## ARMARIO A-6: Caudal 6 m<sup>3</sup>/h, 1 contador BK-4

### CARACTERISTICAS TÉCNICAS

* Presión de entrada:	1-5 bar
* Presión de Salida:	21 mbar
* Caudal Nominal:	6 Nm <sup>3</sup> /h
* VIS máx.:	70 mbar
* VAS:	45 mbar
* Regulador:	STF
* VIS MIN:	Regulador de seguridad por mínima 10 ±15 mbar
* Filtro	Cartucho filtrante 50 μ
* Armario	Poliéster alto 515 x ancho 535 x fondo 232.
* Conexión de entrada:	Válvula monobloc para PE20/PE32/acero 1".
* Conexión de salida:	Racor 2 piezas de 1".
* Contador	BK-4 ( NO INCLUIDO)
	Producto certificado según UNE 60404



CODIGO	DESCRIPCION	PVR
<b>AR0032006022</b>	<b>ARMARIO REGULACIÓN A-6 U MPB PE-32</b>	<b>318,46 €</b>
AR0020006022	ARMARIO REGULACION A-6 U MPB PE-20	318,46 €
AR0132006022	Conjunto de regulación A6-U MPB PE-32	277,00 €

**RESITE** *gas*

TEL. 916418495  
 FAX. 916448498  
 INFO@RESITE.ES

C/ NAVALES, 51  
 POL.IND.URTINSA I  
 ALCORCÓN - 28923  
 MADRID

**03/01/2019**

03/01/2019

Familia: **GND**

Validez mes en curso

# GAS NATURAL DOMESTICO

ARMARIOS DE REGULACIÓN ≤ 5 bar

## ARMARIO A-10: Caudal 2 X 6 m<sup>3</sup>/h, 2 contador BK-4

### CARACTERISTICAS TÉCNICAS

* Presión de entrada:	1-5 bar
* Presión de Salida:	21 mbar
* Caudal Nominal:	2 X 6 Nm <sup>3</sup> /h
* VAS:	70 mbar
* VAS: 45 mbar.	45 mbar
* Regulador:	Fiorentini MS-10
* VIS MIN:	Regulador de seguridad por mínima 10÷15 mbar
* Filtro	Cartucho filtrante 50 μ
* Armario	Poliéster alto 525 x ancho 695 x fondo 232.
* Conexión de entrada:	Válvula monobloc para PE20/PE32/acero 1".
* Conexión de salida:	Racor 2 piezas de 1".
* Contador	BK-4 ( NO INCLUIDO)
	Producto certificado según UNE 60404



CODIGO	DESCRIPCIÓN	PVR
<b>AR0032010022</b>	<b>ARMARIO REGULACIÓN A-10 B MPB PE-32</b>	<b>418,36 €</b>
AR0032010022	ARMARIO REGULACIÓN A-10 B MPB PE-20	418,36 €
AR0132010022	Conjunto de regulación A10 MPB PE-32	359,45 €

# GAS NATURAL DOMESTICO

ARMARIOS DE REGULACIÓN ≤ 5 bar

## ARMARIO A-10 U: Caudal 10 m<sup>3</sup>/h, 1 contador G-6

### CARACTERISTICAS TÉCNICAS

* Presión de entrada:	1-5 bar
* Presión de Salida:	21 ,55,100 , 150 mbar
* Caudal Nominal:	Hasta 10 Nm <sup>3</sup> /h
* VIS máx.:	70,125,250,300 mbar
* VAS:	45,80,200,250 mbar
* Regulador:	Fiorentini MS-10
* VIS MIN:	10,50,75 mbar incorporada en el regulador
* Filtro	Cartucho filtrante 50 μ
* Armario	Poliéster alto 515 x ancho 535 xfondo 232. Con Mirilla
* Conexión de entrada:	Válvula monobloc para PE20/PE32/acero 1".
* Conexión de salida:	Válvula Ø 11/4 con Racor 2 piezas con tueda loca de 11/4".
* Contador	G-6( NO INCLUIDO) <b>Entre Ejes 250mm</b>
* Contratación:	Válvula de Tres vías INOX SEGÚN MODELO
* Manometro:	Ø100 Cl.1,6 0-100 mbar o CL.1
	Producto certificado según UNE 60404



CODIGO	DESCRIPCIÓN	PVR
AR0032011055	ARMARIO REGULACIÓN A-10 U MPB PE-32 ( Val. de salida)	<b>445,15 €</b>
** AR0032013022	*ARMARIO REG, A-10 U MPB PE-32 Fig 1 (val.tres vias+manometro+val.salida)	<b>726,36 €</b>
AR0032011022	ARMARIO REGULACION A-10 U MPB PE-20 ( val de salida)	433,92 €

\*\* Armario montado en Caja de poliester ALTO 500x ANCHO700x FONDO230

**RESITE** *GAS*

TEL. 916418495  
FAX. 916448498  
INFO@RESITE.ES

C/ NAVALES,51  
POL.IND.URTINSA I  
ALCORCÓN - 28923  
MADRID

**03/01/2019**

Pagina: **03**

Familia: **GND**

Validez mes en curso

# GAS NATURAL DOMESTICO

ARMARIOS DE REGULACIÓN ≤ 5 bar FIG.1

## ARMARIO A-G16: Caudal 25 m<sup>3</sup>/h, contador G-16

### CARACTERISTICAS TÉCNICAS

* Presión de entrada:	1-5 bar
* Presión de Salida:	21,100,150,300,400 mbar
* Caudal Nominal:	Hasta 25 Nm <sup>3</sup> /h
* VIS máx.:	70,250,300,450,600 mbar
* VAS:	45,200,250 ,350,500 mbar
* Regulador:	MADAS
* VIS MIN:	10,20,50,75 mbar
* Filtro	Cartucho filtrante 50 μ
* Armario	Poliéster o chapa alto 800 x ancho 600 x fondo 300
* Conexión de entrada:	Válvula monobloc para PE20/PE32/acero 1".
* Conexión de salida:	Válvula de bola Ø 11/2 con Tubería acero Din2440 Ø 11/2"
* Contador	G-16 ( NO INCLUIDO)
* Contratación:	Válvula de Tres vias INOX
* Manometro:	Ps 21 mbar Ø100 Cl.1,6 Ps: 100 y 150 0-400 mbar CL.1%
* Contador	G-16 ( NO INCLUIDO ) <b>Entre Ejes 280mm</b>
* Puente de contador:	PARA G-16 ( INCLUIDO )
* Tomas:	Toma Presion Entrada: Peterson ;Toma Presión Salida (Peterson o Débil Calibre)
	Documentación (Acta de pruebas,etc)



Contador No Incluido

CODIGO	DESCRIPCIÓN	PVR
AR00TOM31016	ARMARIO DE REGULACION MPB- (PS:21)PARA CONTADOR G-16 Membrana	1.037,52 €
AR00TOM31017	ARMARIO DE REGULACION MPB- (PS:100) PARA CONTADOR G-16 Membrana	1.037,52 €
AR00TOM31018	ARMARIO DE REGULACION MPB- (PS:150) PARA CONTADOR G-16 Membrana	1.037,50 €

**RESITE** *gas*

TEL. 916418495  
FAX. 916448498  
INFO@RESITE.ES

C/ NAVALES, 51  
POL.IND.URTINSA I  
ALCORCÓN - 28923  
MADRID

**03/01/2019**

Pagina: **4**  
Familia: **GND**  
Validez mes en curso

# GAS NATURAL DOMESTICO

ARMARIOS DE REGULACIÓN ≤ 5 bar FIG.1

## ARMARIO A-G25: Caudal 40 m<sup>3</sup>/h, contador G-25

### CARACTERISTICAS TÉCNICAS

* Presión de entrada:	1-5 bar
* Presión de Salida:	21,100,150,300,400 mbar
* Caudal Nominal:	Hasta 40 Nm <sup>3</sup> /h
* VIS máx.:	70,250,300,450,600 mbar
* VAS:	45,200,250 ,350,500 mbar
* Regulador:	MADAS
* VIS MIN:	10,20,50,75 mbar
* Filtro	Cartucho filtrante 50 μ
* Armario	Poliéster o Chapa alto 850 x ancho 750 x fondo 300
* Conexión de entrada:	Válvula monobloc para PE20/PE32/acero 1".
* Conexión de salida:	Válvula de bola Ø 2" con Tuberia acero Din2440 Ø 2"
* Contador	G-25 ( NO INCLUIDO)
* Contratación:	Válvula de Tres vías INOX
* Manometro:	Ps 21 mbar Ø100 Cl.1,6 Ps: 100 y 150 0-400 mbar CL.1%
* Contador	G-25 ( NO INCLUIDO ) <b>Entre Ejes 335 mm</b>
* Puente de contador:	PARA G-25 ( INCLUIDO )
* Tomas:	Toma Presión Salida (Peterson o Débil Calibre)
	Documentación (Acta de pruebas,etc)



CODIGO	DESCRIPCIÓN	PVR
AR00TOM31025	ARMARIO DE REGULACION MPB-(PS:21 MBAR) PARA CONTADOR G-25 Membrana	<b>1.266,75 €</b>
AR00TOM31026	ARMARIO DE REGULACION MPB-(PS:100 MBAR) PARA CONTADOR G-25 Membrana	<b>1.266,75 €</b>
AR00TOM31027	ARMARIO DE REGULACION MPB-(PS:150 MBAR) PARA CONTADOR G-25 Membrana	<b>1.266,75 €</b>

**RESITE** *gas*

TEL. 916418495  
FAX. 916448498  
INFO@RESITE.ES

C/ NAVALES,51  
POL.IND.URTINSA I  
ALGORGÓN - 28923  
MADRID

**03/01/2019**

Pagina: **5**

Familia: **GND**

Validez mes en curso

# GAS NATURAL DOMESTICO

ARMARIOS DE REGULACIÓN ≤ 5 bar FIG.1

## ARMARIO A-G40: Caudal 65 m<sup>3</sup>/h, contador G-40

### CARACTERISTICAS TÉCNICAS

* Presión de entrada:	1-5 bar
* Presión de Salida:	21,100,150,300,400 mbar
* Caudal Nominal:	Hasta 65 Nm <sup>3</sup> /h
* VIS máx.:	70,250,300,450,600 mbar
* VAS:	45,200,250 ,350,500 mbar
* Regulador:	Madas
* VIS MIN:	10,20,50,75 mbar
* Filtro	Cartucho filtrante 5 μ
* Armario	Chapa de 1,5mm alto 1200 x ancho 1000 x fondo 420
* Conexión de entrada:	Válvula monobloc para PE20/PE32/acero 1".
* Conexión de salida:	Válvula de bola Ø 21/2" con Tuberia acero Din2440 Ø 21/2"
* Contador	G-40 ( NO INCLUIDO)
* Contratación:	Válvula de Tres vías INOX
* Manometro:	Ø100 Cl.1,6 0-100 mbar o CL.1
* Contador	G-40 ( NO INCLUIDO ) <b>430mm Entre Ejes</b>
* Puente de contador:	PARA G-40 ( INCLUIDO )
* Tomas:	Toma Presión Salida (Peterson o Débil Calibre)
	Documentación (Acta de pruebas,etc)



CODIGO	DESCRIPCION	PVR
AR00TOM31040	ARMARIO DE REGULACION MPB-(MPA/BP) PARA CONTADOR G-40 Membrana	1.619,09 €

# GAS NATURAL DOMESTICO

ARMARIOS DE REGULACIÓN ≤ 5 bar FIG.1

## ARMARIO A-G65: Caudal 100 m<sup>3</sup>/h, contador G-65

### CARACTERÍSTICAS TÉCNICAS

* Presión de entrada:	1-5 bar
* Presión de Salida:	21,100,150,300,400 mbar
* Caudal Nominal:	100 Nm <sup>3</sup> /h
* VIS máx.:	70,250,300,450,600 mbar
* VAS:	45,200,250 ,350,500 mbar
* Regulador:	MADAS
* VIS MIN:	10,20,50,75 mbar
* Filtro	Cartucho filtrante 50 μ
* Armario	Chapa de 1,5mm alto 1500 x ancho 1400 x fondo 450
* Conexión de entrada:	Tubo acero DIN 2440 Ø 2".
* Conexión de salida:	Válvula de bola Ø 21/2" con Tuberia acero Din2440 Ø 21/2"
* Contador	G-65 ( NO INCLUIDO)
* Contratación:	Válvula de Tres vías INOX
* Manometro:	Ø100 Cl.1,6 0-100 mbar o CL.1
* Contador	G-65( NO INCLUIDO )
* Puente de contador:	PARA G-65 ( INCLUIDO )
* Tomas:	Toma Presión Salida (Peterson o Débil Calibre)
	Documentación (Acta de pruebas,etc)



CODIGO	DESCRIPCION	PVR
AR00TOM31065	ARMARIO DE REGULACIÓN MPB-(MPA/BP) PARA CONTADOR G-65 Membrana	2.925,00 €

# GAS NATURAL DOMESTICO

ARMARIOS DE REGULACIÓN ≤ 5 bar FIG.1

## ARMARIO A-G100: Contador G-100 sin BY-PASS

### CARACTERISTICAS TÉCNICAS

* Presión de entrada:	1-5 bar
* Presión de Salida:	21,100,150,300,400 mbar
* Caudal Nominal:	Hasta 160 Nm3/h
* VIS máx.:	70,250,300,450,600 mbar
* VAS:	45,200,250 ,350,500 mbar
* Regulador:	MADAS
* VIS MIN:	10,50,75 mbar
* Filtro	Cartucho filtrante 50 μ
* Armario	Chapa de 1,5mm
* Conexión de entrada:	Tubo acero Din 2440 2".
* Conexión de salida:	Válvula de Mariposa Ø 4" con Tubería acero Din2440 Ø 4"
* Contador	G-100 ( NO INCLUIDO)
* Contrastación:	Válvula de Tres vías INOX
* Manometro:	Ø100 Cl.1,6 0-100 mbar o CL.1
* Contador	G-100( NO INCLUIDO )
* Puente de contador:	PARA G-100 ( INCLUIDO )
* Tomas:	Toma Presión Salida (Peterson o Débil Calibre)
	Documentación (Acta de pruebas,etc)



CODIGO	DESCRIPCION	PVR
AR00TOM31100	ARMARIO DE REGULACIÓN MPB-(MPA/BP) PARA CONTADOR G-100 Membrana	3.175,00 €

**RESITE** *gas*

TEL. 916418495  
FAX. 916448498  
INFO@RESITE.ES

G/ NAVALES,51  
POL.IND.URTINSA I  
ALGORCÓN - 28923  
MADRID

03/01/2019  
Pagina: 08  
Familia: GND



# GAS NATURAL DOMESTICO

ARMARIOS DE REGULACIÓN ≤ 5 bar FIG.1

## ARMARIO A-G40P: Contador G-40 PISTONES

### CARACTERISTICAS TÉCNICAS

* Presión de entrada:	1-5 bar
* Presión de Salida:	21,100,150,300,400 mbar
* Caudal Nominal:	Hasta 65 Nm <sup>3</sup> /h
* VIS máx.:	70,250,300,450,600 mbar
* VAS:	45,200,250 ,350,500 mbar
* Regulador:	MADAS
* VIS MIN:	10,20,50,75 mbar
* Filtro	Cartucho filtrante 50 μ Ø32 X 50 mm
* Armario	Chapa de 1,5mm alto 800 x ancho 1000 x fondo 350
* Conexión de entrada:	Válvula monobloc para PE20/PE32/acero 1"
* Conexión de salida:	Válvula Mariposa Ø 2" con Tuberia acero Din2440 Ø 2"
* Contador	G-40 ( NO INCLUIDO)
* Contratación:	Válvula de Tres viaS INOX
* Manometro:	Ø100 Cl.1,6 0-100 mbar o CL.1
* Contador	G-40 ( NO INCLUIDO )
* Puente de contador:	PARA G-40 ( INCLUIDO )
* Tomas:	Toma Presión Salida (Peterson o Débil Calibre)
	Documentación (Acta de pruebas,etc)



CODIGO	DESCRIPCION	PVR
AR00TOP31040	ARMARIO DE REGULACION Y MEDIDA ≤ 5 bar PARA CONTADOR G-40 Pistones	2.200,00 €

**RESITE** *GAS*

TEL. 916418495  
FAX. 916448498  
INFO@RESITE.ES

G/ NAVALES, 51  
POL.IND.URTINSA I  
ALCORCÓN - 28923  
MADRID

03/01/2019

Pagina: 09

Familia: GND

Validez mes en curso

# GAS NATURAL DOMESTICO

ARMARIOS DE REGULACIÓN ≤ 5 bar FIG.1

## ARMARIO A-G65P: Contador G-65 PISTONES

### CARACTERISTICAS TÉCNICAS

* Presión de entrada:	1-5 bar
* Presión de Salida:	21,100,150,300,400 mbar
* Caudal Nominal:	Hasta 100 Nm3/h
* VIS máx.:	70,250,300,450,600 mbar
* VAS:	45,200,250 ,350,500 mbar
* Regulador:	MADAS
* VIS MIN:	10,20,50,75 mbar
* Filtro	Cartucho filtrante 50 μ Ø32 X 95 mm
* Armario	Chapa de 1,5mm alto 900 x ancho 1100 x fondo 400
* Conexión de entrada:	Válvula Ø 11/2" con Tubería de acero DIN 2440 Ø 11/2".
* Conexión de salida:	Válvula Mariposa Ø 2" con Tubería acero Din2440 Ø 2"
* Contador	G-65 ( NO INCLUIDO)
* Contratación:	Válvula de Tres vías INOX
* Manometro:	Ø100 Cl.1,6 0-100 mbar o CL.1
* Contador	G-65 ( NO INCLUIDO )
* Puente de contador:	PARA G-65 ( INCLUIDO )
* Tomas:	Toma Presión Salida (Peterson o Débil Calibre)
	Documentación (Acta de pruebas,etc)



CODIGO	DESCRIPCION	PVR
AR00TOP31065	ARMARIO DE REGULACION Y MEDIDA ≤ 5 bar PARA CONTADOR G-65 Pistones	2.200,00 €

**RESITE** *gas*

TEL. 916418495  
FAX. 916448498  
INFO@RESITE.ES

G/ NAVALES, 51  
POL.IND.URTINSA I  
ALCORCÓN - 28923  
MADRID

03/01/2019

Pagina: 10

Familia: GND

Validez mes en curso

# GAS NATURAL DOMESTICO

ARMARIOS DE REGULACIÓN ≤ 5 bar FIG.1

## ARMARIO A-G100P: Contador G-100 PISTONES/TURBINA

### CARACTERISTICAS TÉCNICAS

* Presión de entrada:	1-5 bar
* Presión de Salida:	21,100,150,300,400 mbar
* Caudal Nominal:	Hasta 160 Nm3/h
* VIS máx.:	70,250,300,450,600 mbar
* VAS:	45,200,250 ,350,500 mbar
* Regulador:	MADAS
* VIS MIN:	10,50,75 mbar
* Filtro	Cartucho filtrante 50 μ Ø32 X 95 mm
* Armario	Chapa de 1,5mm alto 1200 x ancho 1200 x fondo 470
* Conexión de entrada:	Válvula Ø 2" con Tubería de acero DIN 2440 Ø 11/ 2".
* Conexión de salida:	Válvula de Mariposa Ø 3" con Tubería acero Din2440 Ø 3"
* Contador	G-100 ( NO INCLUIDO)
* Contratación:	Válvula de Tres vías INOX
* Manometro:	Ø100 Cl.1,6 0-100 mbar o CL.1
* Contador	G-100 ( NO INCLUIDO )
* Puente de contador:	PARA G-100 ( INCLUIDO )
* Tomas:	Toma Presión Salida (Peterson o Débil Calibre)
	Documentación (Acta de pruebas,etc)

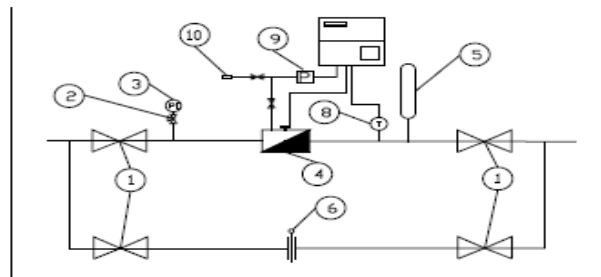
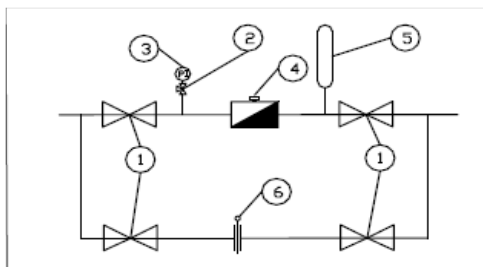


CODIGO	DESCRIPCIÓN	PVR
AR00TOP31100	ARMARIO DE REGULACION Y MEDIDA MPB-(MPA/BP) PARA CONTADOR G-100 Pistones / Turbina	2.625,00 €

# GAS NATURAL DOMESTICO

## ARMARIOS DE REGULACION Y MEDIDA MOP ≤ 5 BAR FIG.II Y FIG.III

CODIGO	DESCRIPCIÓN	PVR
AR00TOP31160	ARMARIO DE REGULACIÓN Y MEDIDA MPB - (MPA/BP) PARA CONTADOR G100 Y G-160 Pistones	4.885,00 €
AR00TOP31250	ARMARIO DE REGULACIÓN Y MEDIDA MPB - (MPA/BP) PARA CONTADOR G250 Turbina	5.080,40 €
AR00TOP31400	ARMARIO DE REGULACIÓN Y MEDIDA MPB - (MPA/BP) PARA CONTADOR G400 Turbina	CONSULTAR



**OBSERVACIONES:**

- \* **Contadores no incluidos**
- \* **Carrete de Contador Incluido**
- \* **Todas nuestras Fabricaciones cumplen con la Normativa de Contaje e incluyen Valvula de Tres Vias y Manometro**
- \* **FIG II INCLUYE BY-PASS Y DISCO CIEGO**
- \* **FIG III INCLUYE BY-PASS , DISCO CIEGO Y (CORRECTOR PT no incluido)**

**RESITE** *gas*

TEL. 916418495  
FAX. 916448498  
INFO@RESITE.ES

C/ NAVALES, 51  
POL.IND.URTINSA I  
ALGORCÓN - 28923  
MADRID

**03/01/2019**

Página: **12**  
Familia: **GND**  
Validez mes en curso