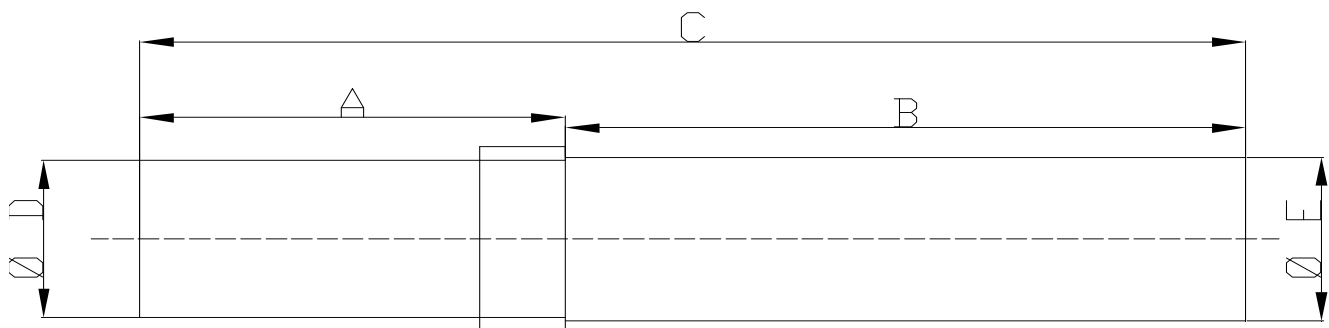


DIMENSIONES TRANSICIONES

Ø	PE 80 SDR11			COBRE			C (Long.Total)
	A	Ø D (pe)	Espesor (Pe)	B	ØE (Cu)	Espesor (Cu)	
18	205mm	20	3mm	350mm	18mm	1,5mm	555mm
22	205mm	32	3mm	350mm	22mm	1,5mm	555mm
42	250mm	40	3,7mm	250mm	42mm	1,5mm	505mm
54	250mm	63	5,8	250mm	54mm	1,2mm	505mm

Ø	PE 80 0 100 SDR11			Acero al Carbono			C (Long.Total)
	A	Ø D (pe)	Espesor (Pe)	B	ØE (Cu)	Espesor (Cu)	
1"	205mm	32mm	3mm	250mm	1"	3,2mm	465mm
1 1/4"	205mm	40mm	3,7mm	250mm	1 1/4"	3,2mm	465mm
2"	205mm	63mm	5,8mm	300mm	2"	3,6mm	510mm
3"	205mm	90mm	8,2mm	300mm	3"	4mm	510mm
4"	205mm	110mm	10mm	400mm	4"	4,5mm	660mm
6"	205mm	160mm	14,6mm	400mm	6"	4,85mm	660mm
8"	205mm	200mm	18,2mm	500mm	8"	6,3mm	760mm

Las Transiciones cumplen con las Normas UNE-EN 1555: Sistemas de canalización en materiales plásticos para el suministro de combustibles gaseosos. Polietileno (PE)



RESITE *gas*

Tel. 91 6418495
Fax. 91 6448498
info@resite.es

C/ Navales,51
Pol.Ind.Urtinsa I
Alcorcón - 28923
MADRID

fecha: 21-12-15

Dimensiones
Transiciones