

CENTRALIZACIONES DE GLP

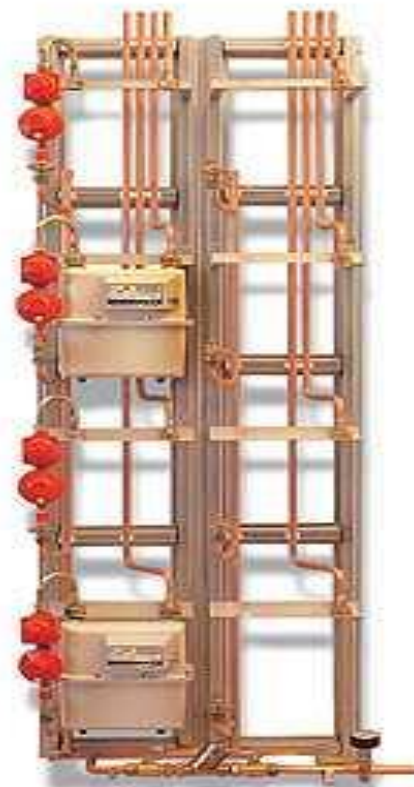
Armarios de Contadores Con Regulador Independiente

| <u>Código</u> | <u>Contadores</u> | <u>Entrada</u> | <u>Salida</u> | <u>alto-ancho-fondo</u> | <u>P.V.R.</u> |
|---------------|-------------------|----------------|---------------|-------------------------|---------------|
| GL00AR010044 | 4 | CU 18 | CU-15 | 900x770x200 | Consultar |
| GL00AR010006 | 6 | CU 18 | CU-15 | 1350x770x200 | Consultar |
| GL00AR010008 | 8 | CU 18 | CU-15 | 1800x770x200 | Consultar |



Baterías de Contadores Con Regulador Independiente

| <u>Código</u> | <u>Disposicion</u> | <u>Contadores</u> | <u>Salida</u> | <u>alto-ancho-fondo</u> | <u>P.V.R.</u> |
|---------------|--------------------|-------------------|---------------|-------------------------|---------------|
| GL00BT010001 | 2V | 2 | CU-15 | 1030x500x270 | Consultar |
| GL00BT010002 | 3V | 3 | CU-15 | 1415x500x270 | Consultar |
| GL00BT010003 | 4V | 4 | CU-15 | 1800x500x270 | Consultar |
| GL00BT010004 | 5V | 5 | CU-15 | 2185x500x270 | Consultar |
| GL00BT010005 | 2H | 2 | CU-15 | 600x700x270 | Consultar |
| GL00BT010006 | 3H | 3 | CU-15 | 600x1000x270 | Consultar |
| GL00BT010007 | 4H | 4 | CU-15 | 600x1300x270 | Consultar |
| GL00BT010008 | 5H | 5 | CU-15 | 600x1600x270 | Consultar |
| GL00BT010009 | 2V x 2H | 4 | CU-15 | 1030x700x270 | Consultar |
| GL00BT010010 | 3V X 2H | 6 | CU-15 | 1415x700x270 | Consultar |
| GL00BT010011 | 2V X 3H | 6 | CU-15 | 1030x1000x270 | Consultar |
| GL00BT010012 | 4V X 2H | 8 | CU-15 | 1800x700x270 | Consultar |
| GL00BT010013 | 2V X 4H | 8 | CU-15 | 1030x1300x270 | Consultar |
| GL00BT010014 | 3V X 3H | 9 | CU-15 | 1415x1000x270 | Consultar |
| GL00BT010015 | 5V X 2H | 10 | CU-15 | 2185x700x270 | Consultar |
| GL00BT010016 | 2V X 5H | 10 | CU-15 | 1030x1600x270 | Consultar |
| GL00BT010017 | 4V X 3H | 12 | CU-15 | 1800x1000x270 | Consultar |
| GL00BT010018 | 3V X 4H | 12 | CU-15 | 1415x1300x270 | Consultar |
| GL00BT010019 | 2V X 7H | 14 | CU-15 | 1030x2100x270 | Consultar |
| GL00BT010020 | 5V X 3H | 15 | CU-15 | 2185x1000x270 | Consultar |
| GL00BT010021 | 3V X 5H | 15 | CU-15 | 1415x1600x270 | Consultar |
| GL00BT010022 | 4V X 4H | 16 | CU-15 | 1800x1300x270 | Consultar |
| GL00BT010023 | 2V X 8H | 16 | CU-15 | 1030x2450x270 | Consultar |
| GL00BT010024 | 3V X 6H | 18 | CU-15 | 1415x1900x270 | Consultar |
| GL00BT010025 | 5V X 4H | 20 | CU-15 | 2185x1300x270 | Consultar |
| GL00BT010026 | 4V X 5H | 20 | CU-15 | 1800x1600x270 | Consultar |
| GL00BT010027 | 3V X 7H | 21 | CU-15 | 1415x2100x270 | Consultar |
| GL00BT010028 | 4V X 6H | 24 | CU-15 | 1800x1900x270 | Consultar |
| GL00BT010029 | 3V X 8H | 24 | CU-15 | 1415x2450x270 | Consultar |
| GL00BT010030 | 5V X 5H | 25 | CU-15 | 2185x1600x270 | Consultar |
| GL00BT010031 | 4V X 7H | 28 | CU-15 | 1800x2100x270 | Consultar |
| GL00BT010032 | 5V X 6H | 30 | CU-15 | 2185x1900x270 | Consultar |



GLP

ARMARIOS DE GLP

**Armarios de 1 contador
Con Mirilla**

PS: 150 MBAR



**Armarios de 2 contador
Con Mirilla**

PS: 150 MBAR



| Código | Entrada | Salida | Medidas | P.V.R. | Código | Entrada | Salida | Medidas | P.V.R. |
|--------------|---------|--------|-------------|----------|--------------|---------|--------|-------------|----------|
| GL00AR010001 | CU 15 | CU-15 | 480x350x192 | 124,80 € | GL00AR010003 | CU 15 | CU-18 | 700x500x220 | 244,40 € |
| GL00AR010002 | PE-20 | CU-15 | 480x350x192 | 148,20 € | GL00AR010004 | PE-20 | CU-18 | 700x500x220 | 270,40 € |
| GL00AR010020 | PE-20 | MRG | 480x350x192 | 143,94 € | | | | | |

**Armarios de 1 contador
Con Mirilla**

PS: 800 MBAR



**Armarios de 2 contador
Con Mirilla**

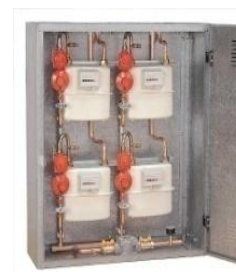
PS: 800 MBAR



| Código | Entrada | Salida | Medidas | P.V.R. | Código | Entrada | Salida | Medidas | P.V.R. |
|--------------|---------|--------|-------------|----------|--------------|---------|--------|-------------|----------|
| GL00AR1PE800 | PE-20 | CU-15 | 480x350x192 | 140,40 € | GL00AR2PE800 | PE-20 | CU-18 | 700x500x220 | 247,00 € |
| GL00AR1CU800 | CU 15 | CU-15 | 480x350x192 | 113,20 € | GL00AR2CU800 | CU 15 | CU-18 | 700x500x220 | 221,00 € |

Armarios de Contadores 800 GRMS CON REGULADOR INDEPENDIENTE

| Código | Contador | Entrada | Salida | alto-ancho-fondo | P.V.R. |
|--------------|----------|---------|--------|------------------|------------|
| GL00AR4CU800 | 4 | CU 18 | CU-15 | 900x770x200 | 585,00 € |
| GL00AR6CU800 | 6 | CU 18 | CU-15 | 1350x770x200 | 847,60 € |
| GL00AR8CU800 | 8 | CU 18 | CU-15 | 1350x770x200 | 1.125,80 € |



RESITE ^{gas}

Tel. 916418495
Fax. 916448498
INFO@RESITE.ES

C/ Navales,51
Pol.Ind.Urtinsa I
Alcorcón - 28923
MADRID

03/03/2015

Página: **224**

Familia: **GLP 1**

Validez mes en curso

CARACTERISTICAS ARMARIOS GLP

Armario de 1 contador con Mirilla (150 grms) MRG

GL00AR10020

COMPONENTES:

Armario de Poliester Alto 485mm Ancho 350mm Fondo 195 mm

Cerradura Triangular ,Mirilla

Entrada :Válvula Monoblock Ø 20mm

Filtro Latón Tipo " T " H-H- 1/2" 50 micrones

Regulador Caudal 4kh/g P.Salida: 150 mbar

Adaptador Puente 20*150 X 7/8" con toma Peterson

Contador 7/8" **NO INCLUIDO**

Soporte de Contador

Documentación Técnica



RESITE *gas*

Tel. 916418495
Fax. 916448498i
info@resite.es

C/ Navales,51
Pol.Ind.Urtinsa I
Alcorcón - 28923
MADRID

fecha: 03-03-2015
pag: FICHA 150 GRMS
MRG

Validez mes en curso

CARACTERISTICAS ARMARIOS GLP

Armario de 1 contador con Mirilla (150 grms)

GL00AR10002

COMPONENTES:

Armario de Poliester Alto 485mm Ancho 350mm Fondo 195 mm

Cerradura Triangular ,Mirilla

Entrada : COBRE O Adaptador Transición Pe Ø20 Tuerca: 1/2"

Valvula de corte PN-5 1/2"

Filtro Latón Tipo " T " H-H- 1/2" 50 micrones

Regulador Caudal 4kh/g P.Salida: 150 mbar

Adaptador Puente 20*150 X 7/8" con toma Peterson

Contador 7/8" **NO INCLUIDO**

Soporte de Contador

Salida: Racord Cobre 7/8"-15



RESITE *gas*

Tel. 916418495
Fax. 916448498i
info@resite.es

C/ Navales,51
Pol.Ind.Urtinsa I
Alcorcón - 28923
MADRID

fecha: 03-03-2015
pag: FICHA 150 GRMS

Validez mes en curso

CARACTERISTICAS ARMARIOS GLP

Armario de 1 contador con Mirilla (800 grms)

GL00AR1PE800

COMPONENTES:

Armario de Poliester Alto 485mm Ancho 350mm Fondo 195 mm

Cerradura Triangular ,Mirilla

Entrada : COBRE O Adaptador Transición Pe Ø20 Tuerca: 1/2"

Valvula de corte PN-5 1/2"

Filtro Latón Tipo " T " H-H- 1/2" 50 micrones

Regulador Caudal 4kh/g P.Salida: 800 mbar

Adaptador Puente 20*150 x 20*150 con toma Peterson

Contador 20*150" **NO INCLUIDO**

Soporte de Contador

Salida: Racord Cobre 20*150-15



RESITE *gas*

Tel. 916418495
Fax. 916448498i
info@resite.es

C/ Navales,51
Pol.Ind.Urtinsa I
Alcorcón - 28923
MADRID

fecha: 03-03-2015
pag: FICHA 800 GRMS

Validez mes en curso