

# GAS NATURAL DOMESTICO

## ARMARIO A-6: Caudal 6 m3/h

### CARACTERISTICAS TÉCNICAS:

**Caudal Nominal: 6 (Nm3/h)**

**Armario:** Poliester Alto 485 mm Ancho 350mm Fondo 195 mm

**Conexión de Entrada:** Válvula monobloc (PE20/PE32), AC 1", CU Ø 28mm

**Filtro:** Cartucho filtrante 50 µ

**Regulador:** Abonado

**Presión de entrada:** ≤ 0,5 bar

**≤ 0,5 bar**

**Presión de salida:** 22 mbar

**Vís máx:** NO

**Vís mín:** 10÷15 mbar

**Vas:** NO

**Conexión de salida:** No incluida (Racor acero 1" / Racor cobre Ø22÷28)

AR003210620



# GAS NATURAL DOMESTICO

## ARMARIO A-6 (Máx y Mín): Caudal 6 m3/h

### CARACTERISTICAS TÉCNICAS:

Caudal Nominal: 6 (Nm3/h)

Armario: Poliester Alto 485 mm Ancho 350mm Fondo 195 mm

Conexión de Entrada: Válvula monobloc (PE20/PE32), AC 1", CU Ø 28mm

Filtro: Cartucho filtrante 50 µ

Regulador: Abonado

Presión de entrada:  $\leq 0,5$  bar

**$\leq 0,5$  bar**

Presión de salida: 22 mbar

Vís máx: 125 mbar

Vís mín: 10÷15 mbar

Vas: NO

Conexión de salida: No incluida (Racor acero 1" / Racor cobre Ø22÷28)

AR003210625



# GAS NATURAL DOMESTICO

## ARMARIO A-10B: Caudal 2x6 m3/h

### CARACTERISTICAS TÉCNICAS:

AR0032110020

**Caudal Nominal:** 2x6 (Nm3/h)

**Armario:** Poliester Alto 525 mm Ancho 695mm Fondo 232 mm

**Conexión de Entrada:** Válvula monobloc (PE20/PE32), AC 1", CU Ø 28mm

**Filtro:** Cartucho filtrante 50 µ

**Regulador:** Abonado

**Presión de entrada:** ≤ 0,5 bar

**≤ 0,5 bar**

**Presión de salida:** 22 mbar

**Vís máx:** NO

**Vís mín:** 10÷15 mbar

**Vas:** NO

**Conexión de salida:** No incluida (Racor acero 1" / Racor cobre Ø22÷28)



Resite Gas

# GAS NATURAL DOMESTICO

**ARMARIO A-10B (Máx y Mín) : Caudal 2x6 m3/h**

## CARACTERISTICAS TÉCNICAS:

**Caudal Nominal: 2x6 (Nm3/h)**

**Armario:** Poliester Alto 525 mm Ancho 695mm Fondo 232 mm

**Conexión de Entrada:** Válvula monobloc (PE20/PE32), AC 1", CU Ø 28mm

**Filtro:** Cartucho filtrante 50 µ

**Regulador:** Abonado Fiorentini GR-6/ Evatec

**Presión de entrada:** ≤ 0,5 bar

**≤ 0,5 bar**

**Presión de salida:** 22 mbar

**Vís máx:** 125 mbar

**Vís mín:** 10÷15 mbar

**Vas:** NO

**Conexión de salida:** No incluida (Racor acero 1" / Racor cobre Ø22÷28)

**AR00321100**



**Resite** Gas

# GAS NATURAL DOMESTICO

## ARMARIO A-10U: Caudal 10 m3/h

### CARACTERISTICAS TÉCNICAS:

**ARMMPA00610**

**Caudal Nominal: 10 (Nm3/h)**

**Armario:** Poliester Alto 536 mm Ancho 515mm Fondo 228 mm

**Conexión de Entrada:** Válvula monobloc (PE20/PE32), AC 1", CU Ø 28mm

**Filtro:** Cartucho filtrante 50 µ

**Regulador:** Abonado

**Presión de entrada:** ≤ 0,5 bar

**Presión de salida:** 22 mbar

**Vís máx:** NO

**Vís mín:** 10÷15 mbar

**Vas:** NO

**Conexión de salida:** No incluida Racor acero 1" / Racor cobre Ø22÷28

**Ventometro:** Ø100 Cl.1,6 0-100 mbar ( Opcional)

**≤ 0,5 bar**



# GAS NATURAL DOMESTICO

## ARMARIO A-10U: Caudal 10 m3/h

### CARACTERISTICAS TÉCNICAS:

ARMMPA0061

**Caudal Nominal: 10 (Nm3/h)**

**Armario:** Poliester Alto 536 mm Ancho 515mm Fondo 228 mm

**Conexión de Entrada:** Válvula monobloc (PE20/PE32), AC 1", CU Ø 28mm

**Filtro:** Cartucho filtrante 50 µ

**Regulador:** Abonado

**Presión de entrada:** ≤ 0,5 bar

≤ 0,5 bar

**Presión de salida:** 22 mbar

**Vís máx:** 70 mbar

**Vís mín:** 10÷15 mbar

**Vas:** NO

**Conexión de salida:** No incluida Racor acero 1" / Racor cobre Ø22÷28

**Ventometro:** Ø100 Cl.1,6 0-100 mbar ( Opcional)



# GAS NATURAL DOMESTICO

## ARMARIO G16M: Caudal 25 m3/h

### CARACTERISTICAS TÉCNICAS:

ARMMPA016

**Caudal Nominal: 25 (Nm3/h)**

**Armario:** Chapa Alto 800 mm Ancho 600mm Fondo 320 mm

**Conexión de Entrada:** AC 1", CU Ø 28mm

**Filtro:** Cartucho filtrante 50 µ

**Regulador:** Madas

**Presión de entrada:** ≤ 0,5 bar

**Presión de salida:** 22 mbar ( Consultar otras presiones)

**Vís máx:** NO

**Vís mín:** 10÷15 mbar

**Vas:** NO

**Conexión de salida:** Tubería de acero 1 1/2"

**Ventometro:** Ø100 Cl.1,6 % o Cl 1% según presión

**≤ 0,5 bar**



Gas  
**Resite**

# GAS NATURAL DOMESTICO

## ARMARIO G25:M Caudal 40 m3/h

### CARACTERISTICAS TÉCNICAS:

**ARMMPA025**

**Caudal Nominal: 40 (Nm3/h)**

**Armario:** Chapa Alto 850 mm Ancho 900mm Fondo 320 mm

**Conexión de Entrada:** AC 11/4" o 11/2"

**Filtro:** Cartucho filtrante 50  $\mu$

**Regulador:** Madas

**Presión de entrada:**  $\leq 0,5$  bar

**Presión de salida:** 22 mbar ( Consultar otras presiones)

**Vís máx:** NO

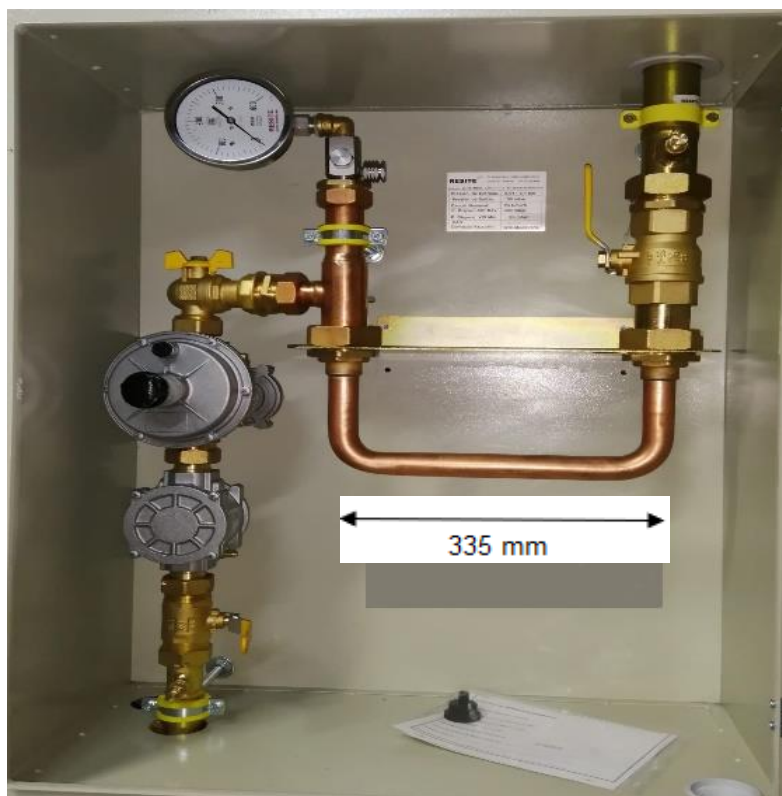
**Vís mín:** 10÷15 mbar

**Vas:** NO

**Conexión de salida:** Tubería de acero 2"

**Ventometro:**  $\varnothing 100$  Cl.1,6 % o Cl 1% según presión

**$\leq 0,5$  bar**





# GAS NATURAL DOMESTICO

## ARMARIO G40M: Caudal 65 m3/h

### CARACTERISTICAS TÉCNICAS:

**ARMMPA040**

**Caudal Nominal: 65 (Nm3/h)**

**Armario:** Chapa Alto 1200x Ancho 1100x Fondo 500

**Conexión de Entrada:** AC 1 1/2" o 2"

**Filtro:** Cartucho filtrante 50 µ

**Regulador:** Geca/Madas

**Presión de entrada:** ≤ 0,5 bar

**Presión de salida:** 22 mbar ( Consultar otras presiones)

**Vís máx:** NO

**Vís mín:** 10÷15 mbar

**Vas:** NO

**Conexión de salida:** Tubería de acero 2 1/2"

**Ventometro:** Ø100 Cl.1,6 % o Cl 1% según presión

**≤ 0,5 bar**



# GAS NATURAL DOMESTICO

## ARMARIO G65M: Caudal 100 m3/h

### CARACTERISTICAS TÉCNICAS:

ARMMPA065

**Caudal Nominal: 100 (Nm3/h)**

**Armario:** Chapa Alto 1500x Ancho 1400x Fondo 500

**Conexión de Entrada:** AC 2"

**Filtro:** Cartucho filtrante 50  $\mu$

**Regulador:** Geca/Madas

**Presión de entrada:**  $\leq 0,5$  bar

**Presión de salida:** 22 mbar ( Consultar otras presiones)

**Vís máx:** NO

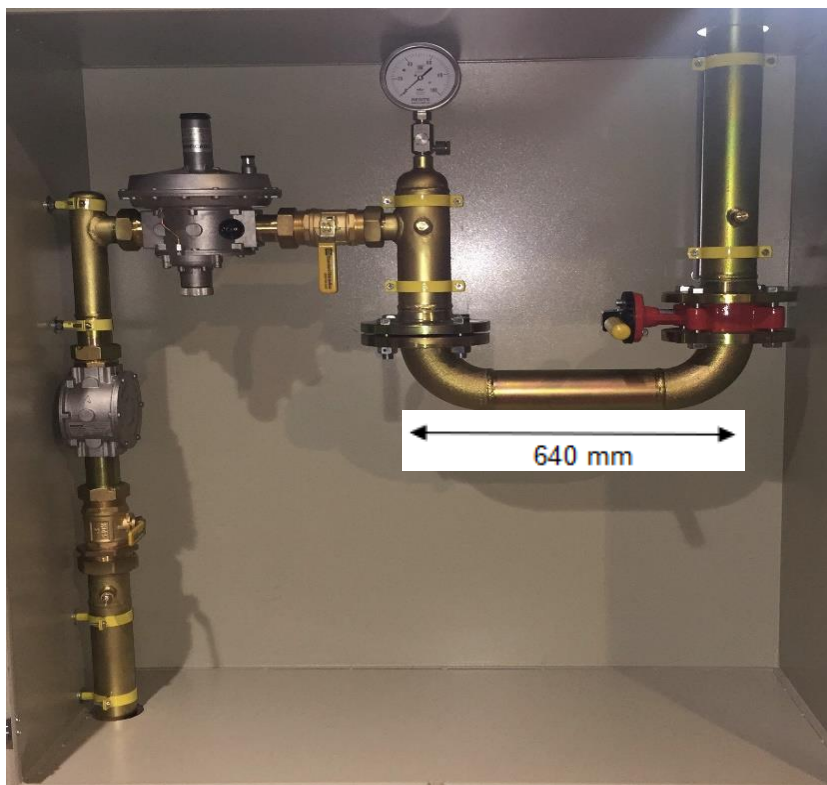
**Vís mín:** 10÷15 mbar

**Vas:** NO

**Conexión de salida:** Tubería de acero 3"

**Ventometro:**  $\varnothing 100$  Cl.1,6 % o Cl 1% según presión

**$\leq 0,5$  bar**



# GAS NATURAL DOMESTICO

## ARMARIO G40P: Caudal 65 m3/h

### CARACTERISTICAS TÉCNICAS:

**ARPMPA04010**

**Caudal Nominal: 65 (Nm3/h)**

**Armario: Chapa Alto 900x Ancho 1100x Fondo 400**

**Conexión de Entrada: AC 11/2"**

**Filtro: Cartucho filtrante 50 µ**

**Regulador: Geca/Madas**

**Presión de entrada: ≤ 0,5 bar**

**Presión de salida: 22 mbar ( Consultar otras presiones)**

**Vís máx: NO**

**Vís mín: 10÷15 mbar**

**Vas: NO**

**Conexión de salida: Tubería de acero 2"**

**Ventometro: Ø100 Cl.1,6 % o Cl 1% según presión**

**≤ 0,5 bar**



# GAS NATURAL DOMESTICO

## ARMARIO G65P: Caudal 100 m3/h

### CARACTERISTICAS TÉCNICAS:

**AR02TOP31165**

**Caudal Nominal: 100 (Nm3/h)**

**Armario: Chapa Alto 900x Ancho 1100x Fondo 400**

**Conexión de Entrada: AC 2"**

**Filtro: Cartucho filtrante 50 µ**

**Regulador: Geca/Madas**

**Presión de entrada:  $\leq 0,5$  bar**

**Presión de salida: 22 mbar ( Consultar otras presiones)**

**Vís máx: NO**

**Vís mín: 10÷15 mbar**

**Vas: NO**

**Conexión de salida: Tubería de acero 2"**

**Ventometro:  $\varnothing 100$  Cl.1,6 % o Cl 1% según presión**

**$\leq 0,5$  bar**



# GAS NATURAL DOMESTICO

## ARMARIO G100P: Caudal 160 m3/h

### CARACTERISTICAS TÉCNICAS:

**Caudal Nominal: 160 (Nm3/h)**

**Armario: Chapa Alto 900x Ancho 1100x Fondo 470 ( CONTADOR DN-50)**

**Armario: Chapa Alto 1200x Ancho 1100x Fondo 500 ( CONTADOR DN-80)**

**Conexión de Entrada: AC 2"**

**Filtro: Cartucho filtrante 50  $\mu$**

**Regulador: Geca/Madas**

**Presión de entrada:  $\leq 0,5$  bar**

**Presión de salida: 22 mbar ( Consultar otras presiones)**

**Vís máx: NO**

**Vís mín: 10÷15 mbar**

**Vas: NO**

**Conexión de salida: Tubería de acero 2" CONTADOR DN-50**

**Conexión de salida: Tubería de acero 3" CONTADOR DN-80**

**Ventometro:  $\varnothing 100$  Cl.1,6 % o Cl 1% según presión**

**$\leq 0,5$  bar**

**AR02TOP31100**



# GAS NATURAL DOMESTICO

## ARMARIO A25: Caudal 25 m3/h

### CARACTERISTICAS TÉCNICAS:

**Caudal Nominal: 25 (Nm3/h)**

**Armario: Poliester alto 485 ancho 350 fondo 195**

**Conexión de Entrada: AC 1"**

**Filtro: Cartucho filtrante 50 µ**

**Regulador: MADAS**

**Presión de entrada:  $\leq 0,5$  bar**

**Presión de salida: 22 mbar ( Consultar otras presiones)**

**Vís máx: 70 mbar**

**Vís mín: 10÷15 mbar**

**Vas: NO**

**Conexión de salida: Tuerca 11/2"**

**$\leq 0,5$  bar**

**ARMMPABP0025**



# GAS NATURAL DOMESTICO

## ARMARIO A50: Caudal 50 m3/h

### CARACTERISTICAS TÉCNICAS:

Caudal Nominal: 50 (Nm3/h)

Armario: Poliester alto 578 ancho 698 fondo 240

Conexión de Entrada: AC 1"

Filtro: Cartucho filtrante 50  $\mu$

Regulador: MADAS

Presión de entrada:  $\leq 0,5$  bar

Presión de salida: 22 mbar ( Consultar otras presiones)

Vís máx: 70 mbar

Vís mín: 10÷15 mbar

Vas: NO

Conexión de salida: Tuerca 2"

**$\leq 0,5$  bar**

**ARMMPABP0050**



# GAS NATURAL DOMESTICO

## ARMARIO A100: Caudal 100 m3/h

### CARACTERISTICAS TÉCNICAS:

Caudal Nominal: 100 (Nm3/h)

Armario: Chapa alto 1100 ancho 850 fondo 400

Conexión de Entrada: AC 2"

Filtro: Cartucho filtrante 50  $\mu$

Regulador: MADAS

Presión de entrada:  $\leq 0,5$  bar

Presión de salida: 22 mbar ( Consultar otras presiones)

Vís máx: 70 mbar

Vís mín: 10÷15 mbar

Vas: NO

Conexión de salida: Tubería acero 3"

**$\leq 0,5$  bar**

**ARMMPABP0100**

