

FILTROS BUJIA

FILTROS BUJIA

CODIGO	DESCRIPCIÓN	PVR
FGBJ00251005	BUJIA G-0,5 PN 16-25 ANSI 150 DN25 a DN40 C/MAN DIFERENCIAL	1.860,00 €
FGBJ00251010	BUJIA G-1 PN 16-25 ANSI 150 DN25 a DN50 C/MAN DIFERENCIAL	1.992,00 €
FGBJ00251015	BUJIA G-1,5 PN 16-25 ANSI 150 DN25 a DN80 C/MAN DIFERENCIAL	2.208,00 €
FGBJ00251020	BUJIA G-2 PN 16-25 ANSI 150 DN40 a DN100 C/MAN DIFERENCIAL	2.664,00 €
FGBJ00251025	BUJIA G-2,5 PN 16-25 ANSI 150 DN50 a DN150 C/MAN DIFERENCIAL	3.216,00 €
FGBJ00251030	BUJIA G-3 PN 16-25 ANSI 150 DN80 a DN150 C/MAN DIFERENCIAL	3.552,00 €

Características Principales

P Max: Hasta 17,6 bar

T_{max}: Hasta 60°C

Uso: Gas Natural,

Gases no agresivos

Bridas: ANSI 150 RF y PN16 DIN

Conexión: Recto y Escuadra

Material:

Tubo: ASTM A 106 Gr.B

Brida: ASTM A 105

Elemento Filtrante

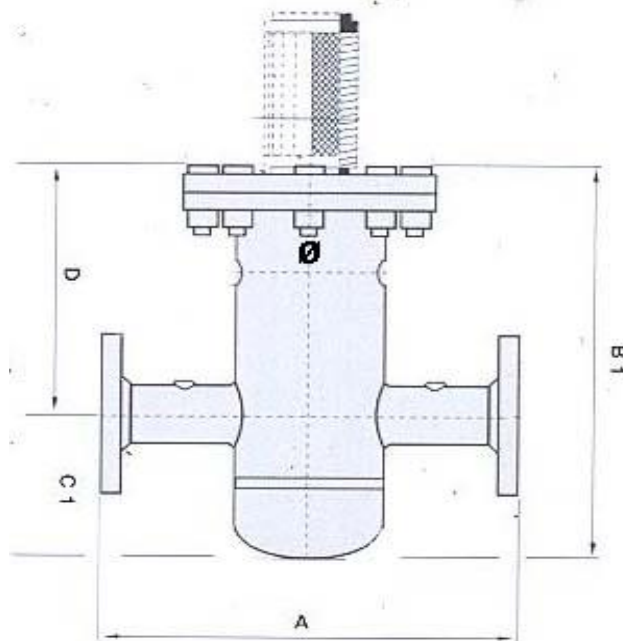
Material: Poliéster de fieltro y

placa de lámina de refuerzo

Grado de Filtrado: 3-5-50 µm

Eficiencia: 98%

Tipo: 0,5-1-1,5-2,5-3-4-5-6

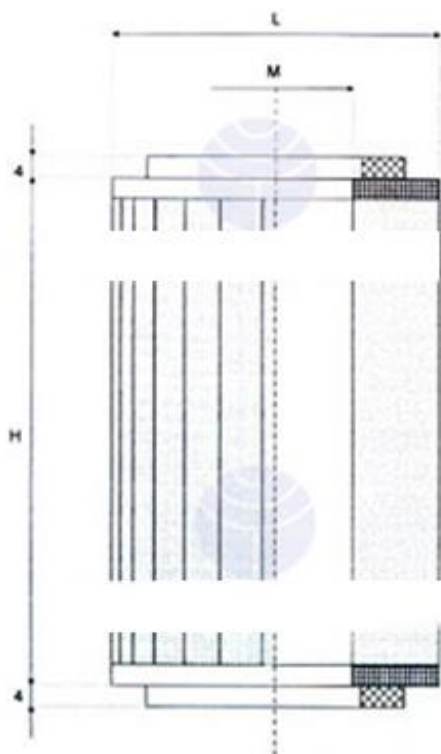


Modelo	Ø CUERPO	Ø CONEXIONES	A	D	C1	B1	H
G-0,5	114,3	1" A 1 1/2"	300	212	156	368	120
G-1	141,3	1" A 2"	400	265	178	443	165
G-1,5	168,3	1 1/2" A 3"	450	321	207	528	210
G2	219,1	2" A 4"	500	409	233	642	270
G-2,5	273	2" a 5"	600	473	253	744	283
G-3	323,8	3" a 6"	650	542	293	852	320
G-4	406,4	4" a 8"	800	672	338	1032	415
G-5	508	4" a 10"	900	748	424	1192	470
G-6	609	4" a 10"	1100	1003	470	1490	625

FILTROS BUJIA

REPUESTO CARTUCHO FILTRO BUJIA

CODIGO	DESCRIPCIÓN	PVR
FBCA550CH004	CARTUCHO FILTRANTE DE 5 MICRAS STANDARD G-0,5	57,00 €
FBCA550CH010	CARTUCHO FILTRANTE DE 5 MICRAS STANDARD G-1	61,81 €
FBCA550CH015	CARTUCHO FILTRANTE DE 5 MICRAS STANDARD G-1,5	70,04 €
FBCA550CH020	CARTUCHO FILTRANTE DE 5 MICRAS STANDARD G-2	83,23 €
FBCA550CH025	CARTUCHO FILTRANTE DE 5 MICRAS STANDARD G-2,5	121,80 €
FBCA550CH030	CARTUCHO FILTRANTE DE 5 MICRAS STANDARD G-3	168,49 €
FBCA550CH040	CARTUCHO FILTRANTE DE 5 MICRAS STANDARD G-4	280,14 €
FBCA550CH050	CARTUCHO FILTRANTE DE 5 MICRAS STANDARD G-5	436,45 €
FBCA550CH060	CARTUCHO FILTRANTE DE 5 MICRAS STANDARD G-6	598,85 €



Para obtener una gran robustez mecánica, la manta filtrante está montada sobre una malla de acero galvanizada y electrosoldada que a su vez se apoya sobre un colector central construido en chapa de acero perforada. Todo el conjunto queda fijado por dos tapas de acero cincadas, encoladas con un adhesivo resistente a los derivados del petróleo.

Grado de Filtración: 5 Micrones
Filtro de Poliéster

Tamaño	L	M	H	Superficie (mq)
	mm		mm	Filtrante
G 0,5	80	35	120	0,06 €
G 1	95	50	165	0,13 €
G 1,5	120	69	210	0,23 €
G 2	165	86	270	0,47 €
G 2,5	200	110	283	0,73 €
G 3	252	138	320	0,95 €
G 4	299	186	415	1,45 €
G 5	390	246	470	2,30 €
G 6	475	320	625	4,20 €
G 8	600	370	650	7,00 €