

GAS NATURAL DOMÉSTICO

ARMARIOS DE REGULACIÓN ≤ 5 bar

ARMARIO A-6: Caudal 6 m³/h, 1 contador BK-4

CARACTERÍSTICAS TÉCNICAS

* Presión de entrada:	1-5 bar
* Presión de Salida:	21 mbar
* Caudal Nominal:	6 Nm ³ /h
* VIS MAX:	70 mbar
* VAS: 45 mbar.	45 mbar
* Regulador:	MESURA
* VIS MIN:	Regulador de seguridad por mínima 10÷15 mbar
* Filtro	Cartucho filtrante 50 μ
* Armario	Poliéster alto 515 x ancho 535 x fondo 232.
* Conexión de entrada:	Válvula monobloc para PE20/PE32/acero 1".
* Conexión de salida:	Racor 2 piezas de 1".
* Contador	BK-4 (NO INCLUIDO)
	Producto certificado según UNE 60404



CODIGO	DESCRIPCIÓN	PVR
ARRE32007022	Armario de Regulación A-6 U MPB PE-32	320,33 €
ARRE32007020	Armario de Regulación A-6 U MPB PE-20	320,33 €
CJRE30007022	Conjunto de Regulación A6-U MPB PE-32	277,00 €
CJRE20007022	Conjunto de Regulación A6-U MPB PE-20	277,00 €
	Disponible con otras presiones de salida	

GAS NATURAL DOMÉSTICO

ARMARIOS DE REGULACIÓN ≤ 5 bar

ARMARIO A-10: Caudal 2 X 6 m³/h, 2 contador BK-4

CARACTERÍSTICAS TÉCNICAS

* Presión de entrada:	1-5 bar
* Presión de Salida:	21 mbar
* Caudal Nominal:	2 X 6 Nm ³ /h
* VIS MAX:	70 mbar
* VAS:	45 mbar
* Regulador:	Fiorentini MS-10
* VIS MIN:	Regulador de seguridad por mínima 10÷15 mbar
* Filtro	Cartucho filtrante 50 μ
* Armario	Poliéster alto 525 x ancho 695 x fondo 232.
* Conexión de entrada:	Válvula monobloc para PE20/PE32/acero 1".
* Conexión de salida:	Racor 2 piezas de 1".
* Contador	BK-4 (NO INCLUIDO)
	Producto certificado según UNE 60404



CODIGO	DESCRIPCIÓN	PVR
ARRE32110022	ARMARIO REGULACIÓN A-10 B MPB PE-32	420,06 €
ARRE32110020	ARMARIO REGULACIÓN A-10 B MPB PE-20	420,06 €
AR0132010022	Conjunto de regulación A10 MPB PE-32	360,25 €

GAS NATURAL DOMÉSTICO

ARMARIOS DE REGULACIÓN ≤ 5 bar

ARMARIO A-10 U: Caudal 10 m³/h, 1 contador G-6

CARACTERÍSTICAS TÉCNICAS

* Presión de entrada:	1-5 bar
* Presión de Salida:	21 ,55,100 , 150, 300 mbar
* Caudal Nominal:	Hasta 10 Nm ³ /h
* VIS MAX:	70,125,250,300,500 mbar
* VAS:	45,80,200,250,400 mbar
* Regulador:	MESURA S7
* VIS MIN:	10,50,75 mbar incorporada en el regulador
* Filtro	Cartucho filtrante 50 µ
* Armario	Poliéster alto 515 x ancho 535 x fondo 232.
* Conexión de entrada:	Válvula monobloc para PE20/PE32/acero 1".
* Conexión de salida:	Válvula Ø 11/4 con Racor 2 piezas con tuerca loca de 11/4".
* Contador	G-6(NO INCLUIDO) Entre Ejes 250mm
* Contratación:	Válvula de Tres vías INOX SEGÚN MODELO
* Manometro:	Ø100 Cl.1,6 0-100 mbar o CL.1

Producto certificado según UNE 60404



CODIGO	DESCRIPCIÓN	PVR
AR0032013024	ARMARIO REGULACIÓN A-10 U MPB PE-32 PS: 21	445,15 €
AR0032011155	ARMARIO REGULACIÓN A-10 U MPB PE-32 PS: 55	445,15 €
AR0032011100	ARMARIO REGULACIÓN A-10 U MPB PE-32 PS: 100	445,15 €
AR0032011150	ARMARIO REGULACIÓN A-10 U MPB PE-32 PS: 150	445,15 €
AR0032013021	ARMARIO REGULACIÓN A-10 U MPB PE-32 PS: 21 + TRES VIAS	726,36 €
AR0032013025	ARMARIO REGULACIÓN A-10 U MPB PE-32 PS: 55 + TRES VIAS	726,36 €
AR0032013026	ARMARIO REGULACIÓN A-10 U MPB PE-32 PS: 100 + TRES VIAS	726,36 €
AR0032013022	ARMARIO REGULACIÓN A-10 U MPB PE-32 PS: 150 + TRES VIAS	726,36 €
AR0032013023	ARMARIO REGULACIÓN A-10 U MPB PE-32 PS: 300 + TRES VIAS	726,36 €

GAS NATURAL DOMÉSTICO

ARMARIOS DE REGULACIÓN ≤ 5 bar

ARMARIO A-G16: Caudal 25 m³/h, contador G-16

CARACTERÍSTICAS TÉCNICAS

* Presión de entrada:	1-5 bar
* Presión de Salida:	21,100,150,300, mbar
* Caudal Nominal:	Hasta 25 Nm ³ /h
* VIS MAX:	70,250,300,500, mbar
* VAS:	45,200,250 ,400,mbar
* Regulador:	MESURA
* VIS MIN:	10,20,50,75 mbar
* Filtro	Cartucho filtrante 50 μ
* Armario	Poliéster o chapa alto 800 x ancho 600 x fondo 320
* Conexión de entrada:	Válvula monobloc para PE20/PE32/acero 1".
* Conexión de salida:	Válvula de bola Ø 11/2 con Tuberia acero Din2440 Ø 11/2"
* Contador	G-16 (NO INCLUIDO)
* Contrastación:	Válvula de Tres vias INOX
* Manometro:	Ps 21 mbar Ø100 Cl.1,6 Ps: 100 y 150 0-300 mbar CL.1%
* Contador	G-16 (NO INCLUIDO) Entre Ejes 280mm
* Tomas:	Toma Presion Entrada: Peterson ;Toma Presión Salida (Peterson o Débil Calibr Documentación (Acta de pruebas,etc)



CODIGO	DESCRIPCIÓN	PVR
AR00TOM31016	ARMARIO DE REGULACION MPB-(PS:021) G-16 Membrana	1.037,50 €
AR00TOM31017	ARMARIO DE REGULACION MPB-(PS:100) G-16 Membrana	1.037,50 €
AR00TOM31018	ARMARIO DE REGULACION MPB-(PS:150) G-16 Membrana	1.037,50 €
AR00TOM31019	ARMARIO DE REGULACION MPB-(PS:300) G-16 Membrana	1.047,96 €

GAS NATURAL DOMÉSTICO

ARMARIOS DE REGULACIÓN ≤ 5 bar

ARMARIO A-G25: Caudal 40 m³/h, contador G-25

CARACTERÍSTICAS TÉCNICAS

* Presión de entrada:	1-5 bar
* Presión de Salida:	21,100,150,300, mbar
* Caudal Nominal:	Hasta 40 Nm ³ /h
* VIS máx.:	70,250,300,450, mbar
* VAS:	45,200,250 ,350, mbar
* Regulador:	MESURA
* VIS MIN:	10,20,50,mbar
* Filtro	Cartucho filtrante 50 μ
* Armario	Poliéster o Chapa alto 850 x ancho 750 x fondo 320
* Conexión de entrada:	Válvula monobloc para PE20/PE32/acero 1".
* Conexión de salida:	Válvula de bola Ø 2" con Tubería acero Din2440 Ø 2"
* Contador	G-25 (NO INCLUIDO)
* Contrastación:	Válvula de Tres vías INOX
* Manómetro:	Ps 21 mbar Ø100 Cl.1,6 Ps: 100 y 150 0-300 mbar CL.1%
* Contador	G-25 (NO INCLUIDO) Entre Ejes 335 mm
* Puente de contador:	PARA G-25 (INCLUIDO)
* Tomas:	Toma Presión Salida (Peterson o Débil Calibre) Documentación (Acta de pruebas,etc)



CODIGO	DESCRIPCIÓN	PVR
AR00TOM31025	ARMARIO DE REGULACION MPB-(PS:021 MBAR) G-25 Membrana	1.100,00 €
AR00TOM31026	ARMARIO DE REGULACION MPB-(PS:100 MBAR) G-25 Membrana	1.100,00 €
AR00TOM31027	ARMARIO DE REGULACION MPB-(PS:150 MBAR) G-25 Membrana	1.266,75 €
AR00TOM31028	ARMARIO DE REGULACION MPB-(PS:300 MBAR) G-25 Membrana	1.300,00 €

GAS NATURAL DOMÉSTICO

ARMARIOS DE REGULACIÓN ≤ 5 bar

ARMARIO A-G40: Caudal 65 m³/h, contador G-40

CARACTERÍSTICAS TÉCNICAS

* Presión de entrada:	1-5 bar
* Presión de Salida:	21,100,150,300,mbar
* Caudal Nominal:	Hasta 65 Nm ³ /h
* VIS máx.:	70,250,300,500, mbar
* VAS:	45,200,250 ,400,mbar
* Regulador:	MESURA
* VIS MIN:	10,20,50, mbar
* Filtro	Cartucho filtrante 5 μ
* Armario	Chapa de 1,5mm alto 1200 x ancho 1100 x fondo 500
* Conexión de entrada:	Válvula monobloc para PE20/PE32/acero 1".
* Conexión de salida:	Válvula de bola Ø 21/2" con Tubería acero Din2440 Ø 21/2"
* Contador	G-40 (NO INCLUIDO)
* Contrastación:	Válvula de Tres vías INOX
* Manometro:	Ps 21 mbar Ø100 Cl.1,6 Ps: 100 y 150 0-300 mbar CL.1%
* Contador	G-40 (NO INCLUIDO) 430mm Entre Ejes
* Puente de contador:	PARA G-40 (INCLUIDO)
* Tomas:	Toma Presión Salida (Peterson o Débil Calibre) Documentación (Acta de pruebas,etc)



CODIGO	DESCRIPCIÓN	PVR
AR00TOM31040	ARM. REGULACION Y MEDIDA G-40M 150mbar	1.619,00 €
AR00TOM31041	ARM. REGULACION Y MEDIDA G-40M 300mbar	1.619,00 €
AR00TOM31048	ARM. REGULACION Y MEDIDA G-40M 021mbar	1.619,00 €

GAS NATURAL DOMÉSTICO

ARMARIOS DE REGULACIÓN ≤ 5 bar

ARMARIO A-G65: Caudal 100 m³/h, contador G-65

CARACTERÍSTICAS TÉCNICAS

* Presión de entrada:	1-5 bar
* Presión de Salida:	21,100,150,300, mbar
* Caudal Nominal:	100 Nm ³ /h
* VIS máx.:	70,250,300,500, mbar
* VAS:	45,200,250 ,400, mbar
* Regulador:	MESURA
* VIS MIN:	10,20,50, mbar
* Filtro	Cartucho filtrante 50 µ
* Armario	Chapa PINTADA AL HORNO de 1,5mm alto 1500 x ancho 1400 x fondo 48
* Conexión de entrada:	Tubo acero DIN 2440 Ø 1 1/2" ÷ 2".
* Conexión de salida:	Válvula de Mariposa Ø 3" con Tubería acero Din2440 Ø 3"
* Contador	G-65 (NO INCLUIDO)
* Contrastación:	Válvula de Tres vías INOX
* Manómetro:	Ø100 Cl.1,6 0-100 mbar o CL.1
* Contador	G-65 (NO INCLUIDO)
* Puente de contador:	PARA G-65 (INCLUIDO)
* Tomas:	Toma Presión Salida (Peterson o Débil Calibre) Documentación (Acta de pruebas,etc)



CODIGO	DESCRIPCIÓN	PVR
AR00TOM31065	ARM. REGULACION Y MEDIDA G-65M 150mbar	2.650,00 €

GAS NATURAL DOMÉSTICO

ARMARIOS DE REGULACIÓN ≤ 5 bar

ARMARIO A-G100: Contador G-100 sin BY-PASS

CARACTERÍSTICAS TÉCNICAS

* Presión de entrada:	1-5 bar
* Presión de Salida:	21,100,150,300,400 mbar
* Caudal Nominal:	Hasta 160 Nm ³ /h
* VIS máx.:	70,250,300,450,600 mbar
* VAS:	45,200,250 ,350,500 mbar
* Regulador:	MESURA / MADAS
* VIS MIN:	10,50,75 mbar
* Filtro	Cartucho filtrante 50 µ
* Armario	Chapa de 1,5mm 1500 x 1500 x 600
* Conexión de entrada:	Tubo acero Din 2440 2".
* Conexión de salida:	Válvula de Mariposa Ø 4" con Tubería acero Din2440 Ø 4"
* Contador	G-100 (NO INCLUIDO)
* Contrastación:	Válvula de Tres vías INOX
* Manómetro:	Ø100 Cl.1,6 0-100 mbar o CL.1
* Contador	G-100(NO INCLUIDO)
* Puente de contador:	PARA G-100 (INCLUIDO)
* Tomas:	Toma Presión Salida (Peterson o Débil Calibre) Documentación (Acta de pruebas,etc)



CODIGO	DESCRIPCIÓN	PVR
AR00TOM31100	ARM. REGULACION Y MEDIDA G-100M 150mbar	3.175,00 €

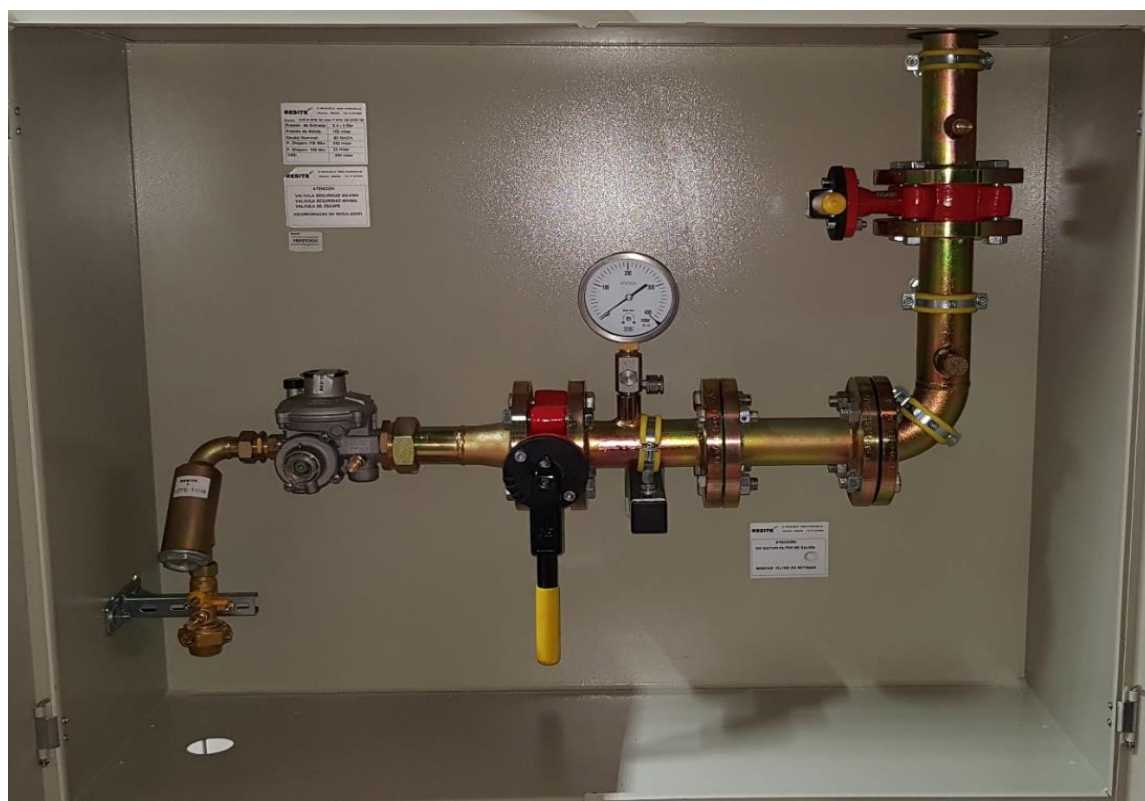
GAS NATURAL DOMÉSTICO

ARMARIOS DE REGULACIÓN ≤ 5 bar

ARMARIO A-G40P: Contador G-40 PISTONES

CARACTERÍSTICAS TÉCNICAS

* Presión de entrada:	1-5 bar
* Presión de Salida:	21,100,150,300,400 mbar
* Caudal Nominal:	Hasta 65 Nm ³ /h
* VIS máx.:	70,250,300,450,600 mbar
* VAS:	45,200,250 ,350,500 mbar
* Regulador:	MESURA / MADAS
* VIS MIN:	10,20,50,75 mbar
* Filtro	Cartucho filtrante 50 μ Ø32 X 50 mm
* Armario	Chapa de 1,5mm alto 900 x ancho 1100 x fondo 400
* Conexión de entrada:	Válvula monobloc para PE20/PE32/acero 1".
* Conexión de salida:	Válvula Mariposa Ø 2" con Tubería acero Din2440 Ø 2"
* Contador	G-40 (NO INCLUIDO)
* Contrastación:	Válvula de Tres vías INOX
* Manometro:	Ø100 Cl.1,6 0-100 mbar o CL.1
* Contador	G-40 (NO INCLUIDO)
* Puente de contador:	PARA G-40 (INCLUIDO)
* Tomas:	Toma Presión Salida (Peterson o Débil Calibre) Documentación (Acta de pruebas,etc)



CODIGO	DESCRIPCIÓN	PVR
AR00TOP31040	ARM. REGULACION Y MEDIDA G-40P 150mbar	2.200,01 €

GAS NATURAL DOMÉSTICO

ARMARIOS DE REGULACIÓN ≤ 5 bar

ARMARIO A-G65P: Contador G-65 PISTONES

CARACTERÍSTICAS TÉCNICAS

* Presión de entrada:	1-5 bar
* Presión de Salida:	21,100,150,300,400 mbar
* Caudal Nominal:	Hasta 100 Nm3/h
* VIS máx.:	70,250,300,450,600 mbar
* VAS:	45,200,250 ,350,500 mbar
* Regulador:	MESURA / MADAS
* VIS MIN:	10,20,50,75 mbar
* Filtro	Cartucho filtrante 50 μ Ø32 X 95 mm
* Armario	Chapa de 1,5mm alto 900 x ancho 1100 x fondo 400
* Conexión de entrada:	Válvula Ø 11/2" con Tubería de acero DIN 2440 Ø 11/2".
* Conexión de salida:	Válvula Mariposa Ø 2" con Tubería acero Din2440 Ø 2"
* Contador	G-65 (NO INCLUIDO)
* Contrastación:	Válvula de Tres vías INOX
* Manómetro:	Ø100 Cl.1,6 0-100 mbar o CL.1
* Contador	G-65 (NO INCLUIDO)
* Puente de contador:	PARA G-65 (INCLUIDO)
* Tomas:	Toma Presión Salida (Peterson o Débil Calibre) Documentación (Acta de pruebas,etc)



CODIGO	DESCRIPCIÓN	PVR
AR00TOP31061	ARM. REGULACION Y MEDIDA G-65P 150mbar	2.200,03 €

GAS NATURAL DOMÉSTICO

ARMARIOS DE REGULACIÓN ≤ 5 bar

ARMARIO A-G100P: Contador G-100 PISTONES

CARACTERÍSTICAS TÉCNICAS

* Presión de entrada:	1-5 bar
* Presión de Salida:	21,100,150,300,400 mbar
* Caudal Nominal:	Hasta 160 Nm ³ /h
* VIS máx.:	70,250,300,450,600 mbar
* VAS:	45,200,250 ,350,500 mbar
* Regulador:	MESURA / MADAS
* VIS MIN:	10,50,75 mbar
* Filtro	Cartucho filtrante 50 μ Ø32 X 95 mm
* Armario	Chapa de 1,5mm alto 900 x ancho 1200 x fondo 470
* Conexión de entrada:	Válvula Ø 2" con Tuberia de acero DIN 2440 Ø 1 1/ 2".
* Conexión de salida:	Válvula de Mariposa Ø 3" con Tuberia acero Din2440 Ø 3"
* Contador	G-100 (NO INCLUIDO)
* Contrastación:	Válvula de Tres vias INOX
* Manómetro:	Ø100 Cl.1,6 0-100 mbar o CL.1
* Contador	G-100 (NO INCLUIDO)
* Puente de contador:	PARA G-100 (INCLUIDO)
* Tomas:	Toma Presión Salida (Peterson o Débil Calibre) Documentación (Acta de pruebas,etc)



CODIGO	DESCRIPCIÓN	PVR
AR00TOP31105	ARM. REGULACION Y MEDIDA G-100P 150mbar	2.200,06 €

GAS NATURAL DOMÉSTICO

ARMARIOS DE REGULACIÓN ≤ 5 bar

ARMARIO A-G100T: Contador G-100 TURBINA

CARACTERÍSTICAS TÉCNICAS

* Presión de entrada:	1-5 bar
* Presión de Salida:	21,100,150,300,400 mbar
* Caudal Nominal:	Hasta 160 Nm ³ /h
* VIS máx.:	70,250,300,450,600 mbar
* VAS:	45,200,250 ,350,500 mbar
* Regulador:	MESURA / MADAS
* VIS MIN:	10,50,75 mbar
* Filtro	Cartucho filtrante 50 μ Ø32 X 95 mm
* Armario	Chapa de 1,5mm alto 1200 x ancho 1100 x fondo 500
* Conexión de entrada:	Válvula Ø 2" con Tubería de acero DIN 2440 Ø 1 1/ 2".
* Conexión de salida:	Válvula de Mariposa Ø 3" con Tubería acero Din2440 Ø 3"
* Contador	G-100 (NO INCLUIDO)
* Contrastación:	Válvula de Tres vías INOX
* Manometro:	Ø100 Cl.1,6 0-100 mbar o CL.1
* Contador	G-100 (NO INCLUIDO)
* Puente de contador:	PARA G-100 (INCLUIDO)
* Tomas:	Toma Presión Salida (Peterson o Débil Calibre) Documentación (Acta de pruebas,etc)



CODIGO	DESCRIPCIÓN	PVR
AR00TOP31100	ARM. REGULACION Y MEDIDA G-100T 150mbar	2.625,02 €

GAS NATURAL DOMÉSTICO

ARMARIOS DE REGULACIÓN ≤ 5 bar

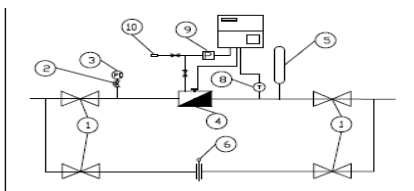
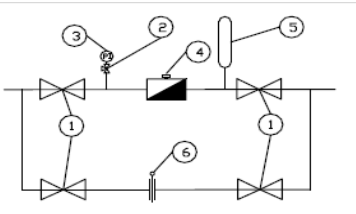
ARMARIOS DE REGULACION Y MEDIDA MOP ≤ 5 BAR FIG.II Y FIG.III

CARACTERÍSTICAS TÉCNICAS

* Presión de entrada:	1-5 bar
* Presión de Salida:	21,100,150,300,400 mbar
* Caudal Nominal:	Hasta 160 Nm ³ /h
* VIS máx.:	70,250,300,450,600 mbar
* VAS:	45,200,250 ,350,500 mbar
* Regulador:	MESURA / MADAS
* VIS MIN:	10,50,75 mbar
* Filtro	Cartucho filtrante 50 μ Ø32 X 95 mm
* Armario	Consultar
* Conexión de entrada:	Consultar
* Conexión de salida:	Consultar
* Contador	G-100 /G-160/ G250/ G-400 (NO INCLUIDO)
* Contratación:	Válvula de Tres vias INOX
* Manómetro:	Ø100 Cl.1,6 0-100 mbar o CL.1
* Medición:	* FIG II INCLUYE BY-PASS Y DISCO CIEGO
* Puente de contador:	G-100 /G-160/ G250/ G-400 (INCLUIDO)
* Tomas:	Toma Presión Salida (Peterson o Débil Calibre) Documentación (Acta de pruebas,etc)

CAPÍTULO 2
GND

CAPÍTULO 2
GND



CODIGO	DESCRIPCIÓN	PVR
AR00TOP31160	ARMARIO REG.Y MEDIDA MPB - (MPA/BP) G100 Y G-160 Pistones	4.885,00 €
AR00TOP31250	ARMARIO REG.Y MEDIDA MPB - (MPA/BP) G250 Turbina	5.080,40 €
AR00TOP31400	ARMARIO REG.Y MEDIDA MPB - (MPA/BP) G400 Turbina	CONSULTAR