

## 13. Energía Solar y Climatización



*Tu Almacén  
de Calidad y Servicio*

[www.resite.es](http://www.resite.es)  
[info@resite.es](mailto:info@resite.es)

# RESITE

Tlf. 91 641 84 95 Fax: 91 644 84 98  
C/ Navales, 51 Pol. Ind. URTINSA  
28923 Alcorcón - Madrid

# SISTEMAS SOLARES



## MODELO EPI 16

### CARACTERISTICAS TECNICAS:

Captador solar Plano alto rendimiento Homologado según Norma EN 12975-2

Dimensiones: 1900x1180x80mm

Material de la carcasa: Aluminio Extruido

Material de aislamiento: Fibra de vidrio

Máxima presión de operación: 10 bar.

Peso en Vacío 48,97 Kg.

Contenido de fluido 1.62l

Área Total: **2,24m<sup>2</sup>**

Área de apertura: 1.99m<sup>2</sup>

Material de la cubierta: Vidrio de 4mm

Conexión: Lateral

Absorbedor de Cobre con recubrimiento **Selectivo de Titanio**

Eficiencia 77%

Perdidas 4.0079 W/m<sup>2</sup>k

5 años de Garantía

Homologación: NPS 36008

Solar Keymark 011-7S537F

### Colector solar

CODIGO	Medida	Característica	P.V.R
SS00NPS36008	1900x1180x80	Selectivo Titanio	495 €

### Soporte Colector solar (Valido para uno o dos colectores)

CODIGO	Superficie	Característica	P.V.R
SS0000001142	Inclinada	Acero Galvanizado	150 €
SS0000001140	Plana	Acero Galvanizado	150 €

**RESITE** *gas*

Tel. 916418495  
Fax. 916448498  
info@resite.es

C/ Navales,51  
Pol.Ind.Urtinsa I  
Alcorcón - 28923  
MADRID

03/03/2014

Pagina: 300

Familia: SS01

Validez mes en curso

# SISTEMAS SOLARES



## MODELO EPI 25

### CARACTERÍSTICAS TÉCNICAS:

Captador solar Plano alto rendimiento Homologado según Norma EN 12975-2

Dimensiones: 2000X1000X80mm

Material de la carcasa: Aluminio Extruido

Material de aislamiento: Fibra de vidrio

Máxima presión de operación: 10 bar.

Peso en Vacío 43,04 Kg.

Contenido de fluido 1,59 l

Área Total: **2 m<sup>2</sup>**

Área Neta: 1,76 m<sup>2</sup>

Material de Sellado: Silicona Traslucida y goma EPDM

Material de la cubierta: Vidrio Altamente resistente de 4mm

Conexión: Lateral

Absorbedor de Cobre con recubrimiento **Selectivo de Titanio**

Eficiencia 77,6%

Perdidas 4,0079 W/m<sup>2</sup>k

5 años de Garantía

NPS:35708

**Solar Keymark**

011-7S537F

### Colector solar

<b>CODIGO</b>	<b>Medida</b>	<b>Característica</b>	<b>P.V.R</b>
SS00NPS35708	2000X1000X80	Selectivo Titanio	469 €

### Soporte Colector solar valido para uno o dos Colectores

<b>CODIGO</b>	<b>Superficie</b>	<b>Colectores</b>	<b>P.V.R</b>
SS0000001150	Inclinada	Acero Galvanizado	150 €
SS0000001160	Plano	Acero Galvanizado	150 €

**RESITE** *gas*

Tel. 916418495  
Fax. 916448498  
info@resite.es

C/ Navales,51  
Pol.Ind.Urtinsa I  
Alcorcón - 28923  
MADRID

**03/03/2014**

Pagina: **301**

Familia: **SS01**

Validez mes en curso

# SISTEMAS SOLARES

## SISTEMAS FORZADOS COMPLETOS



Capacidad	Colectores	Superficie Bruta	Superficie Neta	CODIGO	P.V.R €
160	1 EPI 54	2,56	1,80	SS0000256160	2048,80
200	1 EPI 54	2,56	1,80	SS0000150200	2132,00
300	2 EPI 16	4,48	3,99	SS0000448300	2854,80
500	4 EPI 25	8,00	7,07	SS0000800500	3271,00
500	4 EPI 16	8,96	7,98	SS0000896500	3972,80
1000	6 EPI 25	12,00	10,61	SS0012001000	6359,60
1000	6 EPI 16	13,44	11,97	SS0013441000	6609,20

### CARACTERISTICAS TECNICAS

- Colectores Selectivos
- Ínter acumulador de 1 Serpentin
- Sistema Hidráulico Completo (Bomba, vaso de expansión, purgador, válvulas, etc.)
- Centralita de control diferencial de temperaturas
- Estructura soporte de los colectores ( Apto para superficie Plana o Inclinada)
- Accesorios para la instalación hidráulica
- 5 años de Garantía



## SISTEMAS SOLARES

### INTERACUMULADORES DE SUELO UN SERPENTIN VITRIFICADOS

Capacidad	DIMENSIONES	CODIGO	P.V.R €
160	560x1080	SSBLGLL160	755
200	560x1380	SSBLGLL200	844
300	600x1580	SSBLGLL300	1155
500	750x1580	SSBLGLL500	1550
750	1010X1820	SSBLGLL750	2557
1000	1010x2070	SSBLGLL1000	3057



### INTERACUMULADORES DE SUELO UN SERPENTIN ACERO INOX.

Capacidad	Dimensiones	CODIGO	P.V.R €
120	530x1050	SSBLINLL120	1100
160	530x1280	SSBLINLL160	1225
200	580x1280	SSBLINLL200	1335
300	580x1900	SSBLINLL300	1950



**RESITE** *gas*

Tel. 916418495  
Fax. 916448498  
info@resite.es

C/ Navales,51  
Pol.Ind.Urtinsa I  
Alcorcón - 28923  
MADRID

03/03/2014

Pagina: **303**  
Familia: **SS01**

Validez mes en curso

# SISTEMAS SOLARES

## EQUIPOS COMPACTOS LINEA PLUS VITRIFICADOS

Capacidad	TIPO COLECTOR	Nº COLECTORES	TOTAL SUPERFICIE	CODIGO	P.V.R €
120	EPI 25	1 X 2M2	2	EGLP120/2,00	1355
160	EPI 16	2 X 2,24M2	2,24	EGLP160/2,24	1475
160	EPI 54	2 X 2,56 M2	2,56	EGLP160/2,56	1506
200	EPI 54	1 X 2,56 M2	2,56	EGLP200/2,56	1595
250	EPI 25	2 X 2M2	4	EGLP250/4,00	2235
300	EPI 25	2 X 2M2	4	EGLP300/4,00	2267



## EQUIPOS COMPACTOS LINEA PERFIL BAJO

Capacidad	TIPO COLECTOR	Nº COLECTORES	TOTAL SUPERFICIE	CODIGO	P.V.R €
160	EPI 16	1 X 2,24M2	2,24	EGLB160/2,24	1525
200	EPI 54	1 X 2,56 M2	2,56	EGLB200/2,56	1650
300	EPI 25	2 X 2M2	4	EGLB300/4,00	2325



### CARACTERISTICAS TECNICAS LÍNEA PLUS

- Acumulador con protección exterior de aluminio pintado con pintura electroestática de horno.
- Tanque interior de acero de bajo carbono, doble vitrificado según DIN 4753.
- Colectores Selectivos de Titanio
- Soporte de acero galvanizado en caliente para superficie Plana o Inclinada
- Tubos de conexión Primario en cobre

### CARACTERISTICAS TECNICAS LÍNEA PERFIL BAJO

- Acumulador con protección exterior de aluminio pintado con pintura electroestática de horno.
- Tanque interior de acero de bajo carbono, doble vitrificado según DIN 4753.
- Colectores Selectivos de Titanio
- Soporte de acero galvanizado en caliente para superficie Plana
- Soporte de acero galvanizado en caliente para superficie Inclinada
- Tubos de conexión Primario en cobre

# SISTEMAS SOLARES

## INTERACUMULADORES DE SUELO GRAN CAPACIDAD

Capacidad	Superficie Intercambiador	Dimensiones $\varnothing$	Altura	CODIGO	P.V.R €
1000L	2,58m <sup>2</sup>	900	2040	SS0100001000	4235
1500L	3,29m <sup>2</sup>	1090	2120	SS0100001500	5205
2000L	4,35m <sup>2</sup>	1260	2185	SS0100002000	5963
2500L	5,56m <sup>2</sup>	1380	2245	SS0100002500	8049
3000L	6,95m <sup>2</sup>	1510	2300	SS0100003000	8375
4000L	8,34m <sup>2</sup>	1510	2800	SS0100004000	9668
5000L	11,14m <sup>2</sup>	1860	2460	SS0100005000	11113



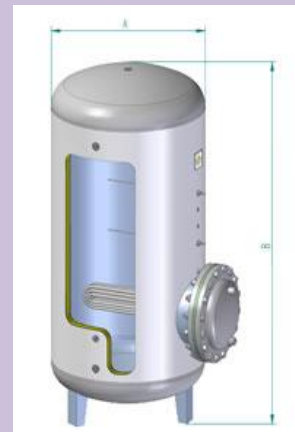
### CARACTERISTICAS TECNICAS

- Fabricado en Acero al Carbono
- Granallado grado SA-2,5
- Revestimiento interior epoxídico alimentario espesor 300 Micras.
- Sistema de protección catódica incorporada: Ánodo electrónico permanente ( Correx UP)
- Boca de Registro DN-400
- Presión Máxima de Trabajo: 8Kgs/cm<sup>2</sup>
- Temperatura Máxima de Trabajo: 90°C

# SISTEMAS SOLARES

## ACUMULADORES DE SUELO GRAN CAPACIDAD

Capacidad	Peso	Dimensione s Ø	Altura	CODIGO	P.V.R €
1000L	230	900	2040	SS0200001000	2629
1500L	330	1090	2120	SS0200001500	3401
2000L	400	1260	2185	SS0200002000	4159
2500L	530	1380	2245	SS0200002500	4750
3000L	580	1510	2300	SS0200003000	5190
3500L	625	1510	2550	SS0200003500	5750
4000L	670	1510	2800	SS0200004000	6288
5000L	895	1860	2460	SS0200005000	7243



### CARACTERISTICAS TECNICAS

- Fabricado en Acero al Carbono
- Granallado grado SA-2,5
- Revestimiento interior epoxídico alimentario espesor 300 Micras.
- Sistema de protección catódica incorporada: Ánodo electrónico permanente ( Correx UP)
- Boca de Registro DN-400
- Presión Máxima de Trabajo: 8Kgs/cm<sup>2</sup>
- Temperatura Máxima de Trabajo: 90°C



# SISTEMAS SOLARES

## AERO-DISIPADORES

<i>* Potencia a Disipar hasta</i>	<i>P.V.R</i>	<i>NIVEL SONORO( DB) A 5M</i>	<i>PESO</i>	<i>MODELO</i>	<i>M2 de Paneles</i>
<b>9 Kw</b>	686,00 €	43	12	REAB-122	<b>8</b>
<b>12 Kw</b>	752,89 €	44	23	REAB-142	<b>10</b>
<b>19Kw</b>	831,78 €	48	26	REAB-162	<b>18</b>
<b>23Kw</b>	883,23 €	48	30	REAB-163	<b>25</b>
<b>27Kw</b>	972,41 €	52	37	REAB-182	<b>30</b>
<b>34Kw</b>	1.047,87 €	52	39	REAB-183	<b>35</b>
<b>39Kw</b>	1.176,49 €	54	49	REAB-222	<b>45</b>
<b>49 Kw</b>	1.257,10 €	54	51	REAB-223	<b>60</b>
<b>59 Kw</b>	1.349,71 €	58	55	REAB-243	<b>75</b>



<b>78 Kw</b>	1.672,13 €	54	50	REEAS5-2831.4	
<b>97 Kw</b>	2.359,84 €	47	90	REEAS6-3021.6	
<b>118 Kw</b>	2.683,98 €	47	95	REEAS6-3031.6	
<b>134 Kw</b>	2.917,22 €	47	105	REEAS6-3041.6	
<b>165 Kw</b>	3.049,27 €	57	80	REEAS5-2832.4	
<b>196 Kw</b>	4.306,37 €	50	150	REEAS6-3022.6	
<b>250 Kw</b>	4.980,36 €	50	165	REEAS6-3032.6	
<b>268 Kw</b>	5.469,14 €	50	185	REEAS6-3042.6	
<b>308 Kw</b>	6.558,16 €	52	220	REEAS6-3023.6	
<b>380 Kw</b>	7.439,67 €	52	235	REEAS6-3033.6	
<b>405 Kw</b>	8.144,54 €	52	265	REEAS6-3043.6	

### CARACTERISTICAS TECNICAS

\* **CONDICIONES DE TRABAJO**

*Temperatura Ambiente* 35°C

*Glicol:* 30%

*Temperatura media del agua en bateria (Salto Térmico de 10°C)*

- *Envoltente de chapa Galvanizada y protección plastica por la parte exterior*
- *Batería Con tubo de COBRE y lamas en ALUMINIO*
- *Motor IP-65, AISLAMIENTO CLASE F*
- **SUPLEMENTO MOTOVENTILADOR MONOFASICO 20 €**

**RESITE** *gas*

Tel. 916418495  
Fax. 916448498  
info@resite.es

C/ Navales,51  
Pol.Ind.Urtinsa I  
Alcorcón - 28923  
MADRID

03/03/2014

Pagina: **307**

Familia: **SS01**

Validez mes en curso

# SISTEMAS SOLARES

## VASOS DE EXPANSION

CODIGO	Capacidad	Conexión	P.V.P
SS0000001100	12	3/4"	64 €
SS0000001101	18	3/4"	75 €
SS0000001102	24	1"	84 €
SS0000001103	35	1"	116 €
SS0000001104	50	1"	133 €
SS0000001105	80	1"	223 €
SS0000001106	105	1 1/4"	276 €
SS0000001107	150	1 1/4"	468 €
SS0000001108	250	1 1/4"	618 €
SS0000001109	400	1 1/4"	1.088 €
SS0000001110	600	1 1/4"	1.683 €



### CARACTERISTICAS TECNICAS

Temperatura máxima de trabajo: 130°C  
 Temperatura máxima de membrana 70°C  
 Presión Máxima: 10 bar.  
 Membrana fija de butilo  
 Se suministra precargado

## CONTADORES AGUA CALIENTE

CODIGO	Capacidad	Conexión	P.V.P
SS0000001200	1,5M3/H	3/4"	40 €
SS0000001201	1,5M3/H	1"	42 €



### Características del rendimiento

El domagua ® m es un contador que funciona totalmente en seco. Los contadores que "funcionan en seco" tienen como ventaja que en ningún caso el agua, y en consecuencia, sus sedimentos entran en contacto con el mecanismo del contador. Este tipo de modelos que garantizan elevada fiabilidad y precisión en la medición a lo largo de la vida del contador. La instalación puede realizarse en sentido horizontal o en sentido vertical. En todo caso el mecanismo del contador siempre se puede girar a la posición más favorable para la lectura.

Como contador de chorro único el domagua ® m es capaz de registrar consumos pequeños (p. ej. estudios o viviendas pequeñas).

La sustitución de contadores ya instalados es siempre posible debido a que se dispone de longitudes diferentes.

Gracias a su estructura modular, una flexibilidad de adaptación a futuras tecnologías

Cuenta con un amplio espectro de aplicaciones debido a sus múltiples variantes

( Qn ) 1.5 m3/h : rosca 3/4" ( longitud 80,110 y 130mm)

( Qn ) 1.5 m3/h : rosca 1" ( longitud 130mm)

Temperatura agua caliente 90°C

Los contadores domagua ® es un contador de chorro único, la transmisión magnética transmite de forma fiable el giro de la turbina al totalizador

**RESITE** *gas*

Tel. 916418495  
Fax. 916448498  
info@resite.es

C/ Navales,51  
Pol.Ind.Urtinsa I  
Alcorcón - 28923  
MADRID

03/03/2014

Página: 308

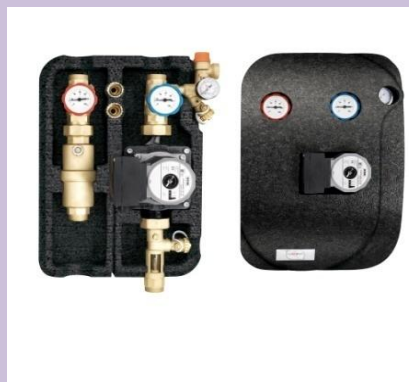
Familia: SS01

Validez mes en curso

# SISTEMAS SOLARES

## SISTEMA HIDRAULICO GRANDES INSTALACIONES

CODIGO	CAUDAL	H (m)	P.V.R
SS0000075100	hasta 50m2	13 m	630 €

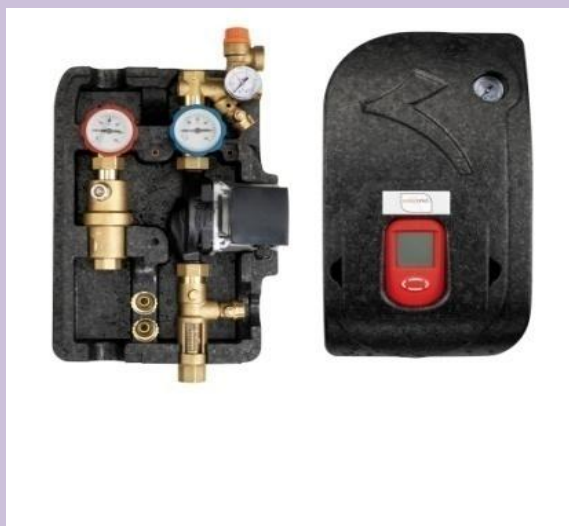


### CARACTERISTICAS TECNICAS

- *Temperatura máxima de trabajo de ida: +160°C*
- *Temperatura máxima de trabajo de retorno: +110°C*
- *Temperatura máxima de trabajo de la válvula de seguridad: 160°C*
- *Tarado de la válvula de seguridad: 6bar*
- *Rango de temperaturas de los termómetros : 0-120°C*
- *Rango de indicación de caudal 5-40l/min*
- *Purgador*
- *Válvulas de cierre Multifunción con válvula de retención*
- *Válvula de Llenado/Vaciado*
- *Manómetro 0-10 bar.*

## GRUPO HIDRAULICO CON CENTRALITA

CODIGO	CAUDAL	H(m)	ENTRADAS	RELES	P.V.R
SS00070100BA	VER TABLA	6	3	1	595 €
SS00070100VI	VER TABLA	5,5	6	3	744 €



# SISTEMAS SOLARES

## VALVULAS DE EQUILIBRADO PARA PANELES

CODIGO	Diametro	Caudal	P.V.R
SS0000000300	Compresion 22mm	1-8 l/m	63,76
SS0000000303	Compresion 22mm	2-16 l/m	63,76



### CARACTERISTICAS TECNICAS

- *Max. Temperatura de trabajo 100°C*
  - *Min Temperatura de Trabajo: -10°C*
  - *Max. Presión de trabajo 10 bar. (70°C) 6 bar. (100°C)*
  - *Precisión de medida +- 10%*
  - *Trabaja en cualquier posición*
  - *Indicación continua del caudal*
- *Válvula de equilibrado de asiento inclinado para un rápido y exacto equilibrado hidráulico de circuitos de calefacción y energía solar. Esta válvula tiene integrado un indicador de caudal el cual no esta en contacto directo con el medio a medir, evitando así la suciedad sobre el mismo. La escala del indicador se puede rotar para facilitar la lectura. Cuerpo de latón, indicador de caudal en plástico resistente a la temperatura y al impacto, muelle de acero inox. y juntas de EPDM.*

## VALVULAS DE EQUILIBRADO PARA CIRCUITOS

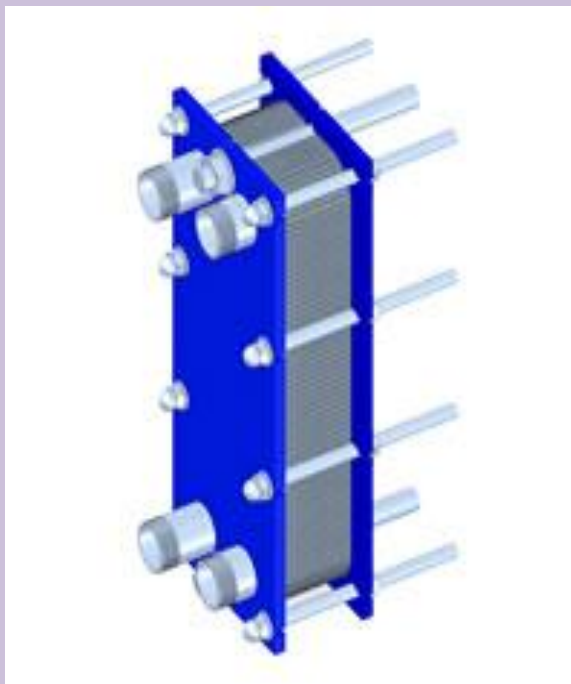
CODIGO	Diametro	Caudal	P.V.R
SS0000001600	1/2"	1,87	84 €
SS0000001601	3/4"	3,14	84,00
SS0000001602	1"	5,59	132,00
SS0000001603	1 1/4"	10,8	142,00
SS0000001604	1 1/2"	18,1	170,00
SS0000001605	2"	29,1	176,00
SS0000001700	DN-20	5,7	
SS0000001701	DN-25	8,7	
SS0000001702	DN-32	13,90	
SS0000001703	DN-40	20	
SS0000001704	DN-50	32	
SS0000001705	DN-65	85	
SS0000001706	DN-80	120	
SS0000001707	DN-100	190	
SS0000001708	DN-125	300	
SS0000001709	DN-150	420	
SS0000001710	DN-200	765	
SS0000001711	DN-250	1185	
SS0000001712	DN-300	1700	



# SISTEMAS SOLARES

## INTERCAMBIADOR DE PLACAS INOX 316-L

CODIGO	Nº PLACAS	Potencia Kcal/h	P.V.R €
SS0000000501	9	15	709
SS0000000502	11	20	755
SS0000000503	13	28	800
SS0000000504	15	30	847
SS0000000505	17	40	892
SS0000000506	19	50	938
SS0000000507	21	60	985
SS0000000508	23	65	1029
SS0000000509	25	70	1076
SS0000000510	27	80	1123
SS0000000511	29	85	1169
SS0000000512	31	95	1225
SS0000000513	33	100	1271
SS0000000514	35	105	1316
SS0000000515	37	115	1363
SS0000000516	39	120	1409
SS0000000517	41	130	1454
SS0000000518	43	135	1501
SS0000000519	45	140	1547
<b>SS0000000525</b>	<b>21</b>	<b>170</b>	<b>2985</b>
<b>SS0000000526</b>	<b>23</b>	<b>190</b>	<b>3130</b>
<b>SS0000000527</b>	<b>25</b>	<b>220</b>	<b>3276</b>
<b>SS0000000528</b>	<b>27</b>	<b>240</b>	<b>3421</b>
<b>SS0000000529</b>	<b>29</b>	<b>260</b>	<b>3570</b>
<b>SS0000000530</b>	<b>33</b>	<b>310</b>	<b>4006</b>



### Características Técnicas:

Presion de Trabajo: PN-10

Placas AISI 316L

Conexiones en Acero Inox

Condiciones de Trabajo: PRIMARIO: 65/50°C SECUNDARIO: 10/45°C

Nota: Si las condiciones de trabajo no son las mencionadas puede variar la potencia del intercambiador

# SISTEMAS SOLARES

## VALVULAS DE ZONA 2 VIAS



CODIGO	DIAMETRO	PVR
SS0000000110	1/2"	99,70
SS0000000111	3/4"	99,70
SS0000000112	1"	99,70

## VALVULAS MEZCLADORAS TERMOSTATICAS



CODIGO	DIAMETRO	PVR
SS0000000301	1" con racores a 3/4"	93,45
SS0000000302	1" con racores a 1/2"	93,45

## VALVULA DE SEGURIDAD



CODIGO	DIAMETRO	PVR
SS0000000200	1/2"-3/4" 3BAR	12,92
SS0000000201	1/2"-3/4" 4 BAR	12,92
SS0000000202	1/2"-3/4" 6 BAR	12,92
SS0000000203	1/2"-3/4" 8 BAR	12,92
SS0000000204	1/2"-3/4" 10 BAR	12,92

## VALVULA M-H



CODIGO	DIAMETRO	PVR
VAST415100015	1/2"	5,56

## VALVULA H-H



CODIGO	DIAMETRO	PVR
VAST035100015	1/2"	4,78
VAST035100020	3/4"	7,13
VAST035100025	1"	10,25
VAST035100032	1 1/4"	16,92
VAST035100040	1 1/2"	25,39
VAST035100050	2"	38,56
VAST035100080	3"	110,87
VAST035100100	4"	168,23

## PURGADOR AUTOMATICO 160°C



CODIGO	DIAMETRO	PVR
SS0000000800	1/2"	14,33
SS0000000801	3/8"	8,98

## Anticongelante



CODIGO	CANTIDAD	PVR
SS0000000400	25 l	116,60
SS0000000401	5 l	25,30

## CENTRAL SOLAR 3 RELES 3 SONDAS



CODIGO	DIAMETRO	PVR
SS0000000700	Rail	233,00
SS0000000701	Box	291,00

## RACOR UNION PARA UNIR PANELES



CODIGO	DIAMETRO	PVR
SS0000001160	Compresion 22	10,00

## SISTEMA LLENADO/VACIADO



CODIGO	DIAMETRO	PVR
SS0113499635	COMPRESION 22mm	59,85

## VAINA PARA SONDAS



CODIGO	DIAMETRO	PVR
SS00VAINA1250	1/2" X 50 mm	3,12
SS00VAINA1210	1/2" X 100 mm	5,03

**RESITE** *gas*

Tel. 916418495  
Fax. 916448498  
info@resite.es

C/ Navales,51  
Pol.Ind.Urtinsa I  
Alcorcón - 28923  
MADRID

03/03/2014

Pagina: 312  
Familia: SS01

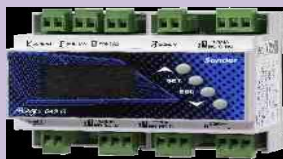
Validez mes en curso

# SISTEMAS SOLARES

## CENTRALES SOLARES

CODIGO	MODELO	RELES	SONDAS	MONTAJE	PVR
20044	ALLEGRO453RAIL	3	5 PT1000	RAIL-DIN	168,00 €
20045	ALLEGRO454RAIL	4	5 PT1000	RAIL-DIN	183,75 €
20052	ALLEGRO453BOX	3	5 PT1000	CAJA	192,65 €
20053	ALLEGRO454BOX	4	5 PT1000	CAJA	210,25 €
20043	ALLEGRO576RAIL	6	7 PT1000	RAIL-DIN	315,00 €
20054	ALLEGRO576BOX	6	7 PT1000	CAJA	347,17 €
20029	ALLEGRO543RAIL	3	4 PTC2000	RAIL-DIN	210,00 €
20030	ALLEGRO643BOX	3	4 PTC2000	CAJA	362,25 €
20037	QUAD-SOLAR24	1	2 PTC2000	CAJA	BAJO PEDIDO
20038	QUAD-SOLAR230	1	2 PTC2000	CAJA	BAJO PEDIDO
20042	QUAD-SOLAR230PT	1	2 PT1000	CAJA	106,05 €
20016	ALLEGRO433RAIL	3	3 PTC2000	RAIL-DIN	132,30 €
20020	ALLEGRO433BOX	3	3 PTC2000	CAJA	158,80 €
20009	ALLEGRO 400 S	1	2 PTC2000	CAJA	70,35 €
20027	ALLEGRO400 P	2	2 PTC2000	PANEL	78,75 €
20012	ALLEGRO 400 RAIL	2	2 PTC2000	RAIL-DIN	109,20 €
20019	ALLEGRO 400 BOX	2	2 PTC2000	CAJA	135,70 €
4693	SONDA PTC ECO	(-50°+120°)	L: 1,5M NEGRO	PVC	5,78 €
4339	SONDA PTC2000	(-40+140°)	L: 1,5M GRIS	SILICONA	7,67 €
4343	SONDA PTC2000	(-40+140°)	L: 3M GRIS	SILICONA	10,63 €
5743	SONDA PT1000	(-50+200°)	L: 3M AZUL	SILICONA	11,83 €

**NOTA : LAS SONDAS NO ESTAN INCLUIDAS EN EL PVR**



**RESITE** *gas*

Tel. 916418495  
Fax. 916448498  
info@resite.es

C/ Navales,51  
Pol.Ind.Urtinsa I  
Alcorcón - 28923  
MADRID

**03/03/2014**

Pagina: **313**

Familia: **SS01**

Validez mes en curso



# AISLAMIENTO

## K-FLEX SOLAR COLOR UV -50°C A +150°C

TUBO DE COBRE mm	CODIGO	ESPEJOR mm	P.V.R m/l. € ESTÁNDAR	P.V.R m/l. € COLOR
12	SSSOLARB2512	32	13,66	21,16
15	SSSOLARB2515	32	14,26	22,02
18	SSSOLARB2518	32	15,55	22,47
22	SSSOLARB2522	32	16,53	25,01
28	SSSOLARB2528	32	19,77	28,27
35	SSSOLARB2535	32	22,84	32,14
42	SSSOLARB2542	32	25,07	33,57
48	SSSOLARB2548	32	28,45	38,10
54	SSSOLARB2554	32	31,13	41,00
60	SSSOLARB2560	32	33,15	44,79
64	SSSOLARB2552	32	35,53	47,19
76	SSSOLARB2576	32	40,30	53,95
89	SSSOLARB2589	32	45,27	60,62

TUBOS  
 LINEAL 2M  
 CAJA  
 ESTÁNDAR



TUBOS  
 LINEAL 2M  
 CAJA  
 ESTÁNDAR

TUBO DE COBRE mm	CODIGO	ESPEJOR mm	P.V.R m/l. € ESTÁNDAR	P.V.R m/l. € COLOR
15	SSSOLARB2515	40	21,75	29,12
18	SSSOLARB2518	40	24,17	32,36
22	SSSOLARB2522	40	25,85	33,54
28	SSSOLARB2528	40	26,66	34,59
35	SSSOLARB2535	40	29,45	38,89
42	SSSOLARB2542	40	32,40	41,03
48	SSSOLARB2548	40	36,77	46,56
54	SSSOLARB2554	40	40,25	50,12
64	SSSOLARB2552	40	45,93	57,69
76	SSSOLARB2576	40	52,09	65,94
89	SSSOLARB2589	40	58,51	74,08

RESITE *gas*

Tel. 916418495  
 Fax. 916448498  
 info@resite.es

C/ Navales,51  
 Pol.Ind.Urtinsa I  
 Alcorcón - 28923  
 MADRID

03/03/2014

Pagina: 314  
 Familia: SS01

Validez mes en curso

# AISLAMIENTO

## K-FLEX SOLAR COLOR UV -50°C A +150°C

TUBO DE COBRE mm	CODIGO	ESPEJOR mm	P.V.R m/l. € ESTÁNDAR	P.V.R m/l. € COLOR
12	SSSOLARB2512	25	8,73	13,98
15	SSSOLARB2515	25	9,32	14,91
18	SSSOLARB2518	25	9,52	15,22
22	SSSOLARB2522	25	10,19	16,31
28	SSSOLARB2528	25	11,43	17,17
35	SSSOLARB2535	25	13,01	18,88

TUBOS LINEAL  
2M CAJA  
ESTÁNDAR



TUBO DE COBRE mm	CODIGO	ESPEJOR mm	P.V.R m/l. € ESTÁNDAR	P.V.R m/l. € COLOR
12	SSSOLARB2512	30	11,00	15,38
15	SSSOLARB2515	30	11,74	16,41
18	SSSOLARB2518	30	12,39	17,29
22	SSSOLARB2522	30	13,10	18,30
28	SSSOLARB2528	30	14,39	19,11
35	SSSOLARB2535	30	16,21	21,19
42	SSSOLARB2542	30	16,53	21,48
48	SSSOLARB2548	30	18,87	24,44
54	SSSOLARB2554	30	20,91	26,03
60	SSSOLARB2560	30	23,07	28,73
64	SSSOLARB2552	30	24,74	31,41
76	SSSOLARB2576	30	28,29	36,42
89	SSSOLARB2589	30	32,28	41,75

TUBOS LINEAL  
2M CAJA  
ESTÁNDAR

# AISLAMIENTO

## K-FLEX SOLAR R UV -50°C A +175°C ROLLOS

TUBO DE COBRE mm	CODIGO	ESPESOR mm	LONGITUD ROLLO	P.V.R m/L. € COLOR
12	SSSOLARR1412	14		5,46
15	SSSOLARR1415	14		5,63
18	SSSOLARR1418	14	30	5,98
22	SSSOLARR1422	14	25	6,84
28	SSSOLARR1428	14	20	8,06
35	SSSOLARR1435	14	15	9,46
42	SSSOLARR1442	14		10,48
12	SSSOLARR2012	20	20	6,28
15	SSSOLARR2015	20	19	6,44
18	SSSOLARR2018	20	17	6,97
22	SSSOLARR2022	20	15	7,55
28	SSSOLARR2028	20	15	9,20
35	SSSOLARR2035	20	13	10,21
42	SSSOLARR2042	20	13	11,31
12	SSSOLARR2512	25	16,00	8,90
15	SSSOLARR2515	25	15,00	9,50
18	SSSOLARR2518	25	14,00	9,83
22	SSSOLARR2522	25	13,00	10,23
28	SSSOLARR2528	25	10,00	11,51
35	SSSOLARR2535	25	9,00	12,49
42	SSSOLARR2542	25		14,25

**TUBOS EN  
ROLLOS COLOR:  
NEGRO,BLANCO  
O ROJO TEJA**



12	SSSOLARR2512	30	36,00	11,60
18	SSSOLARR2518	30	28,00	11,84
22	SSSOLARR2522	30	24,00	12,07
28	SSSOLARR2528	30	22,00	12,89
35	SSSOLARR2535	30	9,00	13,75

**RESITE** *gas*

Tel. 916418495  
Fax. 916448498  
info@resite.es

C/ Navales,51  
Pol.Ind.Urtinsa I  
Alcorcón - 28923  
MADRID

**03/03/2014**

Pagina: **316**

Familia: **SS01**

Validez mes en curso

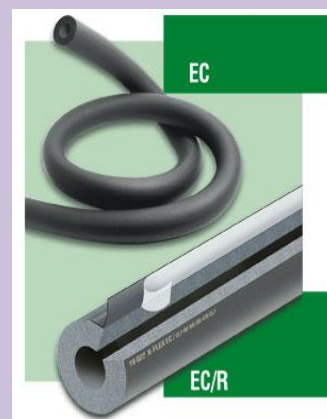
# AISLAMIENTO

## K-FLEX EC (+105° C )

TUBO DE COBRE mm	CODIGO	ESPESOR mm	MT/CAJA	P.V.R m/l. €
15	SSEC0915	9	192	0,96
18	SSEC0918	9	166	1,09
22	SSEC0922	9	136	1,16
28	SSEC0928	9	98	1,46
35	SSEC0935	9	76	1,79
42	SSEC0942	9	60	2,30
54	SSEC0954	9	46	3,00
64	SSEC0964	9	46	3,59
76	SSEC0976	9	40	4,06
80	SSEC0980	9	36	4,57
89	SSEC0989	9	36	4,95
102	SSEC09102	9	22	6,67
114	SSEC09114	9	22	7,17
140	SSEC09140	9	16	10,12

Applications:  
CLIMATIZACION  
REFRIGERACION

$\mu \geq 3000$   
DIN 1988/7 Supervised  
HCFC - CFC Libre  
Fire: Class 1 BS 476 PT 7



TUBO DE COBRE mm	CODIGO	ESPESOR mm	MT/CAJA	P.V.R m/l. €
15	SSEC1315	13	136	1,55
18	SSEC1318	13	118	1,72
22	SSEC1322	13	98	1,88
28	SSEC1328	13	78	2,46
35	SSEC1335	13	58	2,96
42	SSEC1342	13	48	3,30
54	SSEC1354	13	34	3,85
64	SSEC1364	13	30	4,52
76	SSEC1376	13	26	5,43
80	SSEC1380	13	24	6,36
89	SSEC1389	13	24	6,69
102	SSEC13102	13	16	8,48
114	SSEC13114	13	16	9,67
133	SSEC13133	13	12	11,58
140	SSEC13140	13	12	12,11
160	SSEC13160	13	12	18,05

COQUILLAS AISLANTES: LARGO 2M

**RESITE** *gas*

Tel. 916418495  
Fax. 916448498  
info@resite.es

C/ Navales,51  
Pol.Ind.Urtinsa I  
Alcorcón - 28923  
MADRID

03/03/2014

Pagina: 317  
Familia: SS01

Validez mes en curso

# AISLAMIENTO

## K-FLEX EC (+105° C )

TUBO DE COBRE mm	CODIGO	ESPESOR mm	MT/CAJA	P.V.R m/l. €
15	SSEC1915	19	78	3,22
18	SSEC1918	19	72	3,61
22	SSEC1922	19	64	3,64
28	SSEC1928	19	48	4,37
35	SSEC1935	19	36	5,14
42	SSEC1942	19	32	6,19
54	SSEC1954	19	24	7,74
64	SSEC1964	19	24	9,21
76	SSEC1976	19	18	10,91
80	SSEC1980	19	14	11,62
89	SSEC1989	19	14	12,54
102	SSEC19102	19	14	15,74
114	SSEC19114	19	12	18,57
140	SSEC19140	19	8	20,96
160	SSEC19160	19	8	26,73
170	SSEC19170	19	6	27,79

Aplicaciones:  
CLIMATIZACION  
REFRIGERACION

$\mu \geq 3000$   
DIN 1988/7 Supervised  
HCFC - CFC Libre  
Fire: Class 1 BS 476 PT 7



TUBO DE COBRE mm	CODIGO	ESPESOR mm	MT/CAJA	P.V.R m/l. €
15	SSEC2515	25	78	5,00
18	SSEC2518	25	72	5,04
22	SSEC2522	25	64	5,11
28	SSEC2528	25	48	6,12
35	SSEC2535	25	36	6,88
42	SSEC3242	32	32	10,34
54	SSEC3254	32	24	12,01
64	SSEC3264	32	24	13,75
76	SSEC3276	32	18	14,91
80	SSEC3280	32	14	16,06
89		32	14	17,19
102		32	14	20,58
114		32	12	21,77

# AISLAMIENTO

## K-FLEX ST ( +116°C)

TUBO DE COBRE mm	CODIGO	ESPESOR mm	MT/CAJA	P.V.R m/l. €
15	SSST0915	9	192	1,19
18	SSST0918	9	166	1,37
22	SSST0922	9	136	1,48
28	SSST0928	9	98	1,93
35	SSST0935	9	76	2,54
42	SSST0942	9	60	2,89
54	SSST0954	9	46	3,61
64	SSST0964	9	46	4,53
76	SSST0976	9	40	5,11
80	SSST0980	9	36	5,43
89	SSST0989	9	36	6,13
102	SSST09102	9	22	7,70
108	SSST09108	9	22	8,15
114	SSST09114	9	22	8,55
140	SSST09140	9	16	11,45
160	SSST09141	9	16	13,47

**Aplicaciones:**  
**CLIMATIZACION**  
**REFRIGERACION**  
**PROCESOS INDUSTRIALES**  
 $\mu \geq 7000$   
**DIN 1988/7 Supervised**  
**HCFC - CFC Libre**  
**Fire: Class 1 BS 476 PT 7**



TUBO DE COBRE mm	CODIGO	ESPESOR mm	MT/CAJA	P.V.R m/l. €
15	SSST1315	13	136	1,66
18	SSST1318	13	118	1,84
22	SSST1322	13	98	2,05
28	SSST1328	13	78	2,62
35	SSST1335	13	58	3,15
42	SSST1342	13	48	3,64
54	SSST1354	13	34	4,30
64	SSST1364	13	30	5,26
76	SSST1376	13	26	6,33
80	SSST1380	13	24	7,65
89	SSST1389	13	24	7,72
102	SSST13102	13	16	9,90
114	SSST13114	13	16	10,98
133	SSST13133	13	12	13,18
140	SSST13140	13	12	13,92
160	SSST13160	13	12	19,58

COQUILLAS AISLANTES: LARGO 2M

**RESITE** *gas*

Tel. 916418495  
 Fax. 916448498  
 info@resite.es

C/ Navales,51  
 Pol.Ind.Urtinsa I  
 Alcorcón - 28923  
 MADRID

03/03/2014

Página: 319

Familia: SS01

Validez mes en curso

# AISLAMIENTO

## K-FLEX ST ( +116°C)

TUBO DE COBRE mm	CODIGO	ESPESOR mm	MT/CAJ A	P.V.R m/l. €
15	SSST1915	19	78	3,93
18	SSST1918	19	72	4,23
22	SSST1922	19	64	4,66
28	SSST1928	19	48	5,54
35	SSST1935	19	36	6,10
42	SSST1942	19	32	6,94
54	SSST1954	19	24	9,38
64	SSST1964	19	24	11,53
76	SSST1976	19	18	12,95
80	SSST1980	19	14	14,12
89	SSST1989	19	14	15,01
102	SSST19102	19	14	18,19
114	SSST19114	19	12	19,92
140	SSST19140	19	8	22,89
160	SSST19160	19	8	29,39
170	SSST19170	19	6	32,83

**Aplicaciones:**  
**CLIMATIZACIÓN**  
**REFRIGERACIÓN**  
**PROCESOS INDUSTRIALES**  
 $\mu \geq 7000$   
**DIN 1988/7 Supervised**  
**HCFC - CFC Free**  
**Asbestos Free**  
**Fire: Class "0" BS 476 P 6/7 1989**



TUBO DE COBRE mm	CODIGO	ESPESOR mm	MT/CAJ A	P.V.R m/l. €
15	SSST2515	25	52	5,73
18	SSST2518	25	50	5,79
22	SSST2522	25	42	5,88
28	SSST2528	25	40	6,94
35	SSST2535	25	24	7,92
42	SSST2542	25	22	10,52
54	SSST2554	25	16	12,93
64	SSST2564	25	12	15,05
76	SSST2576	25	10	17,48
89	SSST2589	25	8	20,14
108	SSST25102	25	6	25,52
114	SSST25114	25	6	27,34
140	SSST25140	25	4	30,02
160	SSST25160	25	4	39,69
170	SSST25170	25	4	42,86

COQUILLAS AISLANTES: LARGO 2M

**RESITE** *gas*

Tel. 916418495  
 Fax. 916448498  
 info@resite.es

C/ Navales,51  
 Pol.Ind.Urtinsa I  
 Alcorcón - 28923  
 MADRID

03/03/2014

Pagina: 320

Familia: SS01

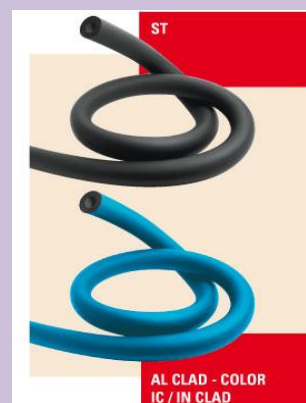
Validez mes en curso

# AISLAMIENTO

## K-FLEX ST (+116°C)

TUBO DE COBRE mm	CODIGO	ESPEJOR mm	MT/CAJA	P.V.R m/l. €
18	SSST3218	32	32	9,96
22	SSST3222	32	32	10,72
28	SSST3228	32	24	12,34
35	SSST3235	32	22	14,12
42	SSST3242	32	16	15,55
54	SSST3254	32	12	19,23
64	SSST3264	32	10	22,21
76	SSST3276	32	8	24,02
80	SSST3280	32	8	25,63
89	SSST3289	32	8	27,03
102	SSST32102	32	6	32,75
114	SSST32114	32	6	45,15
140	SSST32140	32	4	50,71
160	SSST32160	32	4	66,52
170	SSST32170	32	4	71,98

Aplicaciones:  
**CLIMATIZACIÓN**  
**REFRIGERACIÓN**  
**PROCESOS INDUSTRIALES**  
 $\mu \geq 7000$   
 DIN 1988/7 Supervised  
 HCFC - CFC Free  
 Asbestos Free  
 Fire: Class "0" BS 476 P 6/7 1989



COQUILLAS AISLANTES: LARGO 2M

**RESITE** *gas*

Tel. 916418495  
 Fax. 916448498  
 info@resite.es

C/ Navales,51  
 Pol.Ind.Urtinsa I  
 Alcorcón - 28923  
 MADRID

**03/03/2014**

Página: **321**  
 Familia: **SS01**

Validez mes en curso