



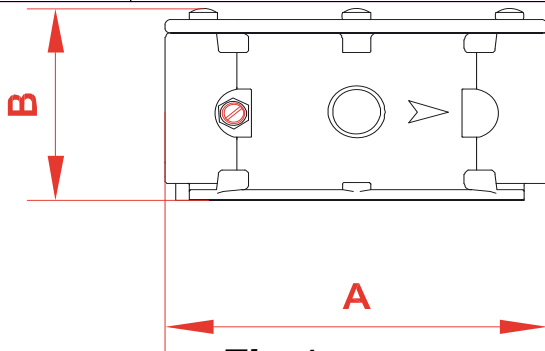
# GAS NATURAL INDUSTRIAL

## ( 1 ) FILTRO TIPO CAZOLETA ROSCADO PN-6 BAR

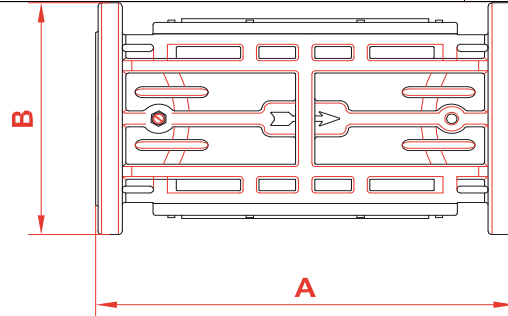
CODIGO	DESCRIPCION		PVR
FGMA00060015	FILTRO GAS MADAS ROSCADO PN 6 1/2"		26,31 €
FGMA00060020	FILTRO GAS MADAS ROSCADO PN 6 3/4"		27,32 €
FGMA00060025	FILTRO GAS MADAS ROSCADO PN 6 1"		27,32 €
FGMA00060032	FILTRO GAS MADAS ROSCADO PN 6 1 1/4"		45,95 €
FGMA00060040	FILTRO GAS MADAS ROSCADO PN 6 1 1/2"		45,95 €
FGMA00060050	FILTRO GAS MADAS ROSCADO PN 6 2"		55,89 €

## FILTRO TIPO CAZOLETA CON BRIDAS PN-6 BAR

CODIGO	DESCRIPCION		PVR
FGMA00061040	FILTRO GAS MADAS CON BRIDAS PN 6 DN 40		116,75 €
FGMA00061050	FILTRO GAS MADAS CON BRIDAS PN 6 DN 50		124,20 €
FGMA00061065	FILTRO GAS MADAS CON BRIDAS PN 6 DN 65		229,77 €
FGMA00061080	FILTRO GAS MADAS CON BRIDAS PN 6 DN 80		235,98 €
FGMA00061100	FILTRO GAS MADAS CON BRIDAS PN 6 DN 100		409,86 €
FGMA00061125	FILTRO GAS MADAS CON BRIDAS PN 6 DN 125		981,18 €
FGMA00061150	FILTRO GAS MADAS CON BRIDAS PN 6 DN 150		981,18 €
FGMA00061200	FILTRO GAS MADAS CON BRIDAS PN 6 DN 200		2.860,33 €
FGMA00061300	FILTRO GAS MADAS CON BRIDAS PN 6 DN 300		4.769,28 €



**Fig.1**



**Fig.2**

Conexión	A	B	Peso (Kg)	Superficie Filtrante (mm <sup>2</sup> )
Fig. 1 (1/2")	120	72	0,5	4560
Fig. 1 (3/4")	120	72	0,5	4560
Fig. 1 (1")	120	72	0,5	10650
Fig. 1 (1 1/4")	160	87	1,25	10650
Fig. 1 (1 1/2")	160	87	1,2	10650
Fig. 1 ( 2")	160	110	1,2	10650
<hr/>				
Fig. 2 DN-40	230	150	1,35	10650
Fig. 2 DN-50	230	150	1,35	10650
Fig. 2 DN-65	290	180	1,35	39240
Fig. 2 DN-80	310	195	5,3	39240
Fig. 2 DN-100	350	211	5,7	76250
Fig. 2 DN-125	480	302	15	198000
Fig. 2 DN-150	480	302	25	198000
Fig. 2 DN-200	600	380	26,2	-
Fig. 2 DN-300	737	510	90	-

**MADAS**<sup>®</sup>

CE

Homologación CE según EN 126

Filtración: 50 µm

RESITE

gas

TEL. 916418495  
FAX. 916448498  
INFO@RESITE.ES

G/ NAVALES, 51  
POL.IND.URTINSA I  
ALGORCÓN - 28923  
MADRID

15/02/2017

Pagina: 150

Familia: GN14

Validez mes en curso